

AFCフォーラム別冊  
情報戦略レポート④③

平成27年  
**農業経営動向分析結果**

**【農業者の決算動向】**



2016年11月  
**日本政策金融公庫**  
農林水産事業

## はじめに

農業経営動向分析は、農業を営む当公庫のご融資先を対象に、売上高が最も高い部門で区分し、3ヵ年（平成25～27年）の決算データを集計して、損益の動向や財務指標などを分析するもので、今回で11回目（11年目）の実施になります。

平成27年においては、販売価格の上昇などによる売上高増加や燃油価格下落に伴う費用削減などにより「稲作」、「北海道畑作」、「きのこ」、「酪農」、「肉用牛肥育」などで個人・法人ともに増収増益となりました。

このような経営環境において行った今回の分析結果が、皆様の業務や研究の一助になれば幸いです。

日本政策金融公庫 農林水産事業本部 情報企画部

### 【免責条項】

本資料で提供している情報は、利用者の判断・責任においてご使用ください。万一、本資料で提供した内容に関連して、利用者が不利益等を被る事態が生じたとしても、日本政策金融公庫は一切の責任を負いかねますので、ご了承ください。

# 目次

	ページ
1 利用の手引き .....	1
2 分析結果の概要 .....	3
3 分析結果 .....	7
4 集計結果	
(1) 個人経営	
3ヵ年経年比較 .....	21
(2) 法人経営	
3ヵ年経年比較 .....	45

# 1 利用の手引き

○ 農業経営動向分析とは、日本政策金融公庫農林水産事業のご融資先（個人・法人経営）の決算データを集計・分析したものです。

## 1 集計・分析の目的

農業経営動向分析は、ご融資先の農業者の経営状況（決算動向）を把握し、お客さまや関係機関への情報提供等を目的としています。

## 2 集計・分析の対象・内容

(1) 損益等の3ヵ年（平成25年～平成27年）経年比較（平均値による集計）

当公庫のシステムに決算データや経営規模のデータが入力されている個人経営 4,478 先、法人経営 1,635 先について、以下の 13 経営部門（販売額の第 1 位部門で区分）ごとに決算データを集計・分析しました。

なお、「売上高」、「材料費」、「減価償却費」などが「0（ゼロ）」で計上されている先や、経営規模と比較し、売上高が極端に大きい場合など、平均値からの乖離が著しいデータは、集計対象から除外しています。

- ・個人経営では、損益計算書（3ヵ年経年比較）
- ・法人経営では、損益計算書、貸借対照表、財務指標（3ヵ年経年比較）  
（法人経営では決算期を12月期～3月期決算を対象）

経営部門		個人経営	法人経営	
耕種	稲作	北海道	62	
		都府県	1,284	
	北海道畑作	北海道	26	32
	果樹	全国	271	44
	露地野菜	北海道	70	57
		都府県	380	
	施設野菜	全国	663	50
	施設花き	全国	186	31
	茶	全国	124	41
	きのこ	全国	28	32
小計		3,094	970	
畜産	酪農	北海道	28	108
		都府県	713	150
	肉用牛肥育	全国	447	107
	養豚一貫	全国	135	190
	採卵鶏	全国	32	85
	ブロイラー	全国	29	25
小計		1,384	665	
合計		4,478	1,635	

また、経営部門によっては、地域ブロック別、品目別、規模別や経常黒字（法人のみ）に分けて集計しました。地域ブロックの内訳は以下のとおりです。

地域ブロック	都府県
東北	青森、岩手、宮城、秋田、山形、福島
関東・東山	茨城、栃木、群馬、埼玉、千葉、東京、神奈川、山梨、長野
北陸	新潟、富山、石川、福井
東海	岐阜、静岡、愛知、三重
近畿	滋賀、京都、大阪、兵庫、奈良、和歌山
中国・四国	鳥取、島根、岡山、広島、山口、徳島、香川、愛媛、高知
九州	福岡、佐賀、長崎、熊本、大分、宮崎、鹿児島

(2) 単収・単価、技術指標の集計（中央値による集計）

平成 27 年のデータについて、品目ごとの単収・単価（第 1 位品目に限らない）、経営部門ごとの技術指標を集計しました。

(3) 集計結果の分析

各経営部門ごとに平成 27 年の業界の動きや、個人・法人経営別の経営規模、収支実績について分析しました。

## 2 分析結果の概要

**「稲作」「北海道畑作」「きのこ」「酪農」「肉用牛肥育」は個人、法人ともに増収増益****1 耕種部門**

稲作は、27年産米の収量が前年産と同水準であったものの、米価が上昇したことなどにより、個人、法人ともに3年ぶりに増収増益となりました。特に、法人経営の経常利益は前年比367.2%増と改善ぶりが目立ちました。

北海道畑作は、27年産小麦の作柄が改善したことや大豆の作付面積が拡大したことで生産量が増加し、個人、法人ともに増収増益となりました。

一方で、個人の「露地野菜（北海道）」は、たまねぎの卸売価格の下落などにより減収減益となりました。

**2 畜産部門**

酪農は、27年の乳価引き上げにより個人、法人とも増収増益となりました。

肉用牛肥育は、全品種ともに卸売価格が上昇し、個人、法人とも増収増益となりました。

採卵鶏・ブロイラーは26年以降の堅調な需要を背景とした高値の継続により、個人の売上高は前年並、法人は増収、加えて燃油価格下落に伴う燃料動力費削減により、個人、法人ともに増益となりました。

・上記の収支状況のコメントの中で、利益とは個人では農家所得（専従者給与控除前・税引前）、法人では経常利益のことをいいます。



平成27年農業経営動向分析(耕種)

経営部門	個人経営			法人経営			概要
	サンプル数	売上高	農家所得(専従者給与控除前)	サンプル数	売上高	経常利益	
稲作	北海道	62	↑↑ 13.5%	↑↑ 35.3%	683	↑ 8.5%	個人・法人ともに米価上昇により前年比増収。経費は材料費を中心に前年比増加となったが、売上高増加が経費増加を上回り、個人・法人ともに前年比増益。
	都府県	1,284	↑↑ 12.7%	↑↑ 45.7%	32	↑↑ 12.4%	
北海道畑作	26	↑↑ 24.9%	↑↑ 69.0%	32	↑↑ 12.4%	↑↑ 314.1%	27年産の生産量について、天候に恵まれ、生育が概ね良好であったことにより、小麦、大豆、てん菜の3品目は前年を上回った。結果、個人・法人ともに、小麦、大豆、てん菜については生産量増加、小豆については単価上昇を理由に増収増益。
果樹	271	↑ 4.8%	↑ 4.2%	44	↑ 3.8%	↑↑ 26.0%	個人について、売上高・利益ともに前年とほぼ同水準。法人について、売上高は前年並(微増)も、売上高の増加が経費の増加を上回ったため、前年比増益。
耕種 露地野菜	北海道	70	↓↓ ▲11.1%	↓ ▲12.3%	57	↑↑ 11.8%	個人(北海道)はたまねぎの卸売数量増加に伴う単価下落等により前年比減収減益。一方、個人(都府県)・法人は卸売価格上昇により、前年比増収。費用も増加したが、売上高増加が費用増加を上回り前年比増益。
	都府県	380	↑↑ 12.1%	↑↑ 21.1%	50	↑ 5.3%	
施設野菜	663	↑↑ 11.8%	↑↑ 26.7%	50	↑ 5.3%	↑ 黒字転換	個人は卸売価格上昇を受け前年比増収増益。品目別(トマト・いちご)も同傾向。法人は卸売価格上昇を受け売上高は前年比増収、黒字転換。
施設花き	186	↑ 5.2%	↑ 19.6%	31	↑ 1.0%	↑ 赤字幅拡大	個人について、単価上昇により前年比増収。加えて燃油価格下落に伴う燃料動力費削減により前年比増益。法人について、売上高は前年並、営業外損益減少により前年比赤字幅拡大。
茶	124	↑ ▲3.1%	↑ ▲5.0%	41	↑ 2.0%	↑ 赤字幅縮小	個人について、売上高・利益ともに前年並。地域別では九州が単価下落の影響により、減収減益となった。法人について、売上高は前年並も燃油価格下落に伴う燃料光熱費削減により前年比赤字幅減少。
きのこ	28	↑ 9.2%	↑↑ 29.9%	32	↑ 7.7%	↑↑ 70.8%	個人・法人ともに、卸売価格上昇に伴い前年比増収。加えて燃油価格下落に伴う燃料動力費削減もあり前年比増益。

・前年比(売上高) ↑↑ :10%超増 ↑ :5~10%増 → :±5%未満増減 ↓ :5~10%減 ↓↓ :10%超減  
 ・前年比(所得・利益) ↑↑ :20%超増 ↑ :10~20%増 → :±10%未満増減 ↓ :10~20%減 ↓↓ :20%超減  
 注:所得・利益については、黒字転換の場合は↑↑、赤字転落の場合は↓↓、赤字幅縮小の場合は↑、赤字幅拡大の場合は↓とした。  
 ただし、増減幅が百万円未満の場合は上記によらず → とした。

平成27年農業経営動向分析(畜産)

経営部門	個人経営			法人経営			概要
	サンプル数	売上高	農家所得(専従者給与控除前)	サンプル数	売上高	経常利益	
酪農	北海道	28	↑ 9.7%	↑↑ 41.0%	108	↑↑ 10.8%	↑↑ 156.3%
	都府県	713	↑ 6.3%	↑↑ 32.2%	150	↑ 7.6%	↑↑ 67.3%
肉用牛肥育		447	↑↑ 14.4%	↑↑ 107.1%	107	↑↑ 15.8%	↑↑ 356.7%
畜産	養豚	135	↑ 1.9%	↑↑ 15.2%	190	↑ 1.6%	↑ 2.2%
	採卵鶏	32	↑ 2.8%	↑↑ 21.7%	85	↑ 6.2%	↑↑ 334.8%
ブロイラー		29	↑ 2.5%	↑↑ 26.2%	25	↑ 7.8%	↑↑ 50.1%

・前年比(売上高)

↑↑ : 10%以上増

↑ : 5~10%増

↑↑ : 10%以上増

↑ : 5~10%増

↑↑ : 10%以上増

・前年比(所得・利益)

↑↑ : 20%以上増

↑ : 10~20%増

↑↑ : 10%増減

↑ : 10~20%減

↑↑ : 20%以上減

注: 所得・利益については、増減幅が百万円未満の場合は上記によらず ↑ とした。また、黒字転換の場合は ↑↑、赤字幅縮小の場合は ↑↑ とした。

個人経営における平成27年収支状況

個人経営											
経営部門	サンプル数	経営規模			売上高(百万円)			農家所得(専従者給与控除前)(百万円)			
		単位	26年 A	27年 B	増減率 ((B/A)-1)*100	26年 A	27年 B	増減率 ((B/A)-1)*100	26年 A	27年 B	増減率 ((B/A)-1)*100
稲作	62	水稲作付面積(ha)	14.9	15.8	13.5%	26.8	30.5	13.5%	6.0	8.2	35.3%
			1,284	13.5	14.0	12.7%	24.7	27.9	12.7%	5.0	7.3
北海道畑作	26	経営耕地面積(ha)	42.5	44.2	24.9%	51.3	64.0	24.9%	9.7	16.5	69.0%
			271	2.5	2.6	4.8%	16.4	17.2	4.8%	4.9	5.1
果樹	70	第1位品目作付面積(ha)	10.0	10.4	11.1%	58.7	52.2	11.1%	16.0	14.0	▲12.3%
			380	3.9	4.0	12.1%	33.5	37.5	12.1%	8.8	10.7
露地野菜	663	第1位品目栽培面積(千㎡)	5.9	6.0	11.8%	31.5	35.2	11.8%	7.8	9.9	26.7%
			186	6.4	6.4	5.2%	41.1	43.2	5.2%	7.5	9.0
施設野菜	124	茶園面積(ha)	5.7	5.8	3.1%	29.2	28.3	▲3.1%	4.9	4.7	▲5.0%
			28	41.9	43.8	9.2%	33.5	36.6	9.2%	5.4	7.0
きのこ	28	第1位品目収穫量(t)	114.3	116.6	9.7%	94.0	103.1	9.7%	10.8	15.2	41.0%
			酪農	713	68.5	68.6	76.4	81.2	6.3%	7.8	10.3
肉用牛肥育	447	飼養頭数(頭)	263.4	263.4	14.4%	134.9	154.4	14.4%	8.5	17.6	107.1%
			養豚	135	153.8	1.9%	122.2	124.5	1.9%	14.3	16.5
繁殖雌豚頭数(頭)	32	繁殖雌豚頭数(頭)	41.6	42.2	2.8%	146.9	151.0	2.8%	9.6	11.6	21.7%
			採卵鶏	29	59.2	61.3	134.6	137.9	2.5%	7.5	9.5
ブロイラー		飼養羽数(千羽)									

法人経営における平成27年収支状況

法人経営											
経営部門	サンプル数	経営規模			売上高(百万円)			経常利益(百万円)			
		単位	26年 A	27年 B	増減率 ((B/A)-1)*100	26年 A	27年 B	増減率 ((B/A)-1)*100	26年 A	27年 B	増減率 ((B/A)-1)*100
稲作	683	水稲作付面積(ha)	28.6	29.4	0.1	55.9	60.6	0.1	1.6	7.4	367.2%
			北海道畑作	32	77.9	78.7	85.5	96.2	12.4%	2.3	9.5
果樹	44	経営耕地面積(ha)	8.1	8.1	0.0	78.3	81.2	0.0	2.6	3.3	26.0%
			露地野菜	57	14.4	15.3	106.2	118.8	11.8%	2.6	7.1
施設野菜	50	第1位品目作付面積(ha)	13.3	15.6	5.3%	131.5	138.5	5.3%	▲0.6	1.5	黒字転換
			施設野菜	31	8.3	8.9	100.9	101.9	1.0%	▲0.0	▲0.5
施設花き	41	茶園面積(ha)	23.3	23.6	2.0%	110.4	112.6	2.0%	▲9.1	▲3.9	赤字幅縮小
			きのこ	32	534.7	540.3	406.1	437.2	7.7%	25.1	42.9
酪農	108	第1位品目収穫量(t)	223.6	239.6	10.8%	207.1	229.5	10.8%	8.6	21.9	156.3%
			酪農	150	190.0	198.1	229.2	246.6	7.6%	10.9	18.2
肉用牛肥育	107	飼養頭数(頭)	1,471.4	1,441.3	15.8%	737.0	853.5	15.8%	14.9	68.3	356.7%
			養豚	190	647.2	650.8	597.4	606.8	1.6%	37.9	37.1
繁殖雌豚頭数(頭)	85	繁殖雌豚頭数(頭)	291.0	295.0	6.2%	1,110.8	1,179.3	6.2%	14.6	63.6	334.8%
			採卵鶏	25	811.2	816.1	3510.0	3783.5	7.8%	224.0	336.3
ブロイラー		飼養羽数(千羽)									

注1) 経営規模、売上高、農家所得及び経常利益は経営部門毎の平均値を記載

注2) 増減率はラウンドの関係で数値が合わない場合がある

## 3 分析結果

## 平成 27 年農業経営動向分析 分析結果

【 第 1 位部門：稲作 】

### 1 業界動向

- ・ H27 年産の水稻の作柄は、全国平均の単収が 531kg/10a（作況指数 100）となり、前年産の単収（536 kg）とほぼ同水準となった。このうち関東以西では日照不足、台風被害により関東・東山 526kg/10a（作況指数 98）、北陸 536kg/10 a（作況指数 99）、九州 482kg/10a（作況指数 96）とやや不良となったものの、他地域では北海道、同 577kg/10a（同 104）、東北 585 k g/10a と、作況指数が 100 を上回った。
- ・ H27 年産の品質は、1 等米比率が 82.4%となり、前年産の 1 等米比率（81.2%）を上回った。
- ・ H27 年産の米価は、主食用米から飼料用米への転換が進んだことを受け、主食用米の引き合いが強まり、価格上昇に転換。26 年同期比 110%程度で推移。

### 2 決算分析

＜単位：百万円＞

決算年	個人						法人		
	北海道			都府県			全国		
	H26	H27	(前年比)	H26	H27	(前年比)	H26	H27	(前年比)
水稻作付面積 (ha)	14.9	15.8	5.9%	13.5	14.0	3.6%	28.6	29.4	2.8%
売上高	26.8	30.5	13.5%	24.7	27.9	12.7%	55.9	60.6	8.5%
営業費用（売上原価＋販売管理費）	21.4	23.0	7.7%	19.7	20.5	4.3%	57.8	59.1	2.4%
材料費	8.0	8.7	8.2%	6.3	6.6	4.8%	10.3	10.5	2.4%
労務費・人件費	0.7	0.7	9.0%	1.2	1.3	8.5%	15.8	16.1	2.0%
燃料動力費	1.3	1.1	-13.4%	1.3	1.2	-8.3%	2.1	1.4	-35.7%
賃借料・リース料	2.4	2.4	2.2%	2.0	2.1	5.9%	8.2	7.8	-4.8%
減価償却費	3.6	3.8	7.7%	4.0	4.1	3.3%	5.6	5.9	6.2%
その他費用	5.4	6.2	14.2%	4.9	5.1	6.0%	15.8	17.4	10.1%
営業利益	5.5	7.5	36.2%	5.0	7.3	45.6%	-1.9	1.5	-
営業外損益	0.5	0.7		-0.1	-0.1		3.5	6.0	
利益（※）	6.0	8.2	35.3%	5.0	7.3	45.7%	1.6	7.4	367.2%
（参考）役員報酬							5.1	5.0	

※ 利益＝〔個人〕農家所得（専従者給与控除前）、〔法人〕経常利益

- ・ 個人・法人ともに米価上昇により前年比増収。経費は材料費を中心に前年比増加となったが、売上高増加が経費増加を上回り、個人・法人ともに前年比増益。

## 平成 27 年農業経営動向分析 分析結果

【 第 1 位部門：北海道畑作 】

### 1 業界動向

- ・ H27 年産の生産量について、小麦、てんさいの 2 品目は天候良好に伴う作柄改善により、大豆は作付面積により、それぞれ前年を上回った。一方、小豆は近年の安値傾向を受け、他品目への作付転換が進み、生産面積が減少したため、前年比減少となった。
- ・ H27 年産の国産小麦の入札価格は国産需要の高まりを受け前年比 109%。一方、27 年産の大豆の入札取引価格は生育が順調であり、生産量増加の見通しを受け、前年同期比 83%で推移している。

### 2 決算分析

＜単位：百万円＞

決算年	個人			法人		
	北海道			北海道		
	H26	H27	(前年比)	H26	H27	(前年比)
経営耕地面積 (ha)	42.5	44.2	4.2%	77.9	78.7	1.1%
売上高	51.3	64.0	24.9%	85.5	96.2	12.4%
営業費用 (売上原価＋販売管理費)	40.6	46.9	15.5%	86.6	91.9	6.1%
材料費	19.9	22.9	15.1%	22.4	24.4	8.8%
労務費・人件費	2.2	2.4	9.3%	20.3	21.4	5.2%
燃料動力費	2.3	2.0	-11.9%	2.8	1.3	-53.7%
賃借料・リース料	4.2	5.0	18.6%	10.8	8.9	-18.1%
減価償却費	6.2	6.4	3.7%	8.8	9.3	4.8%
その他費用	5.8	8.1	40.5%	21.3	26.7	24.9%
営業利益	10.6	17.1	60.8%	-1.0	4.3	-
営業外損益	-0.9	-0.6		3.3	5.2	
利益 (※)	9.7	16.5	69.0%	2.3	9.5	314.1%
(参考) 役員報酬				9.3	10.1	

※ 利益＝〔個人〕農家所得（専従者給与控除前）、〔法人〕経常利益

- ・ 個人・法人ともに、小麦、てんさいの作柄改善、大豆の作付面積拡大・小豆の単価上昇等を受け、前年比増収増益。

## 平成 27 年農業経営動向分析 分析結果

### 【 第 1 位部門：果樹 】

#### 1 業界動向

- ・ H27 年産のみかんは、表年であり生産量は平年並であったが、天候不順で品質が低下し出荷量減少。品薄感が出たことから価格は上昇し前年を上回った。
- ・ H27 年産のりんごの出荷量は前年を若干下回る。一方価格は、競合果実が品薄なため、出回りが安定しているりんごへの引き合いが強いことに加え、輸出量増加もあり、前年を上回って推移。

#### 2 決算分析

＜単位：百万円＞

決算年	個人									法人		
	全国			かんきつ類			りんご			全国		
	H26	H27	(前年比)	H26	H27	(前年比)	H26	H27	(前年比)	H26	H27	(前年比)
第 1 位品目作付面積 (ha)	2.5	2.6	1.9%	3.1	3.1	1.5%	2.2	2.3	1.6%	8.1	8.1	-0.2%
売上高	16.4	17.2	4.8%	14.9	16.2	8.1%	19.6	21.6	10.6%	78.3	81.2	3.8%
営業費用 (売上原価+販売管理費)	11.6	12.3	5.4%	10.4	11.3	8.4%	13.7	14.7	7.6%	78.0	79.9	2.5%
材料費	3.7	3.7	-2.1%	3.8	3.9	1.2%	3.9	4.0	2.8%	11.2	11.2	0.1%
労務費・人件費	2.1	2.2	3.7%	2.0	2.0	1.8%	2.2	2.5	17.2%	27.0	27.6	2.3%
燃料動力費	0.8	0.7	-11.7%	0.7	0.6	-10.9%	0.7	0.7	-8.2%	1.2	0.9	-27.3%
賃借料・リース料	0.2	0.2	4.5%	0.2	0.2	0.9%	0.4	0.5	15.7%	2.1	2.1	-2.3%
減価償却費	1.6	1.7	4.6%	1.3	1.4	8.8%	1.7	1.7	2.1%	4.0	4.1	3.7%
その他費用	3.1	3.8	20.5%	2.5	3.2	30.6%	4.8	5.3	10.8%	32.6	34.1	4.7%
営業利益	4.8	5.0	3.4%	4.5	4.9	7.5%	5.9	6.9	17.6%	0.3	1.3	396.1%
営業外損益	0.1	0.1		0.1	0.1		-0.1	-0.1		2.3	2.0	
利益 (※)	4.9	5.1	4.2%	4.6	5.0	8.9%	5.8	6.8	18.3%	2.6	3.3	26.0%
(参考) 役員報酬										5.2	5.4	

※ 利益＝〔個人〕農家所得（専従者給与控除前）、〔法人〕経常利益

- ・ 個人について、売上高・利益ともに前年とほぼ同水準。ただし、りんごについては、需要増加に伴う価格上昇により前年比増収増益。
- ・ 法人について、売上高は前年並(微増)も、売上高の増加が経費の増加を上回ったため、前年比増益となった。

## 平成 27 年農業経営動向分析 分析結果

### 【 第 1 位部門：露地野菜 】

#### 1 業界動向

- ・ H27 年の指定野菜（14 品目）について、東京中央卸売市場の卸売数量は天候不順を受け、前年比 98%。卸売価格は卸売数量減少を受け前年比 109%。
- ・ H27 年の生鮮野菜の輸入量は、国産たまねぎの価格下落に伴い輸入たまねぎの輸入量が減少したことを受け、前年比 93%。

#### 2 決算分析

＜単位：百万円＞

決算年	個人									法人		
	北海道			たまねぎ			都府県			全国		
	H26	H27	(前年比)	H26	H27	(前年比)	H26	H27	(前年比)	H26	H27	(前年比)
第 1 位品目作付面積 (ha)	10.0	10.4	4.2%	10.3	10.7	3.9%	3.9	4.0	1.5%	14.4	15.3	6.6%
売上高	58.7	52.2	-11.1%	62.9	52.2	-16.9%	33.5	37.5	12.1%	106.2	118.8	11.8%
営業費用（売上原価＋販売管理費）	42.4	37.9	-10.6%	44.5	37.7	-15.3%	24.5	26.7	8.9%	108.3	118.7	9.6%
材料費	17.3	17.7	2.8%	17.6	17.6	0.4%	9.5	10.1	6.7%	21.2	21.6	1.7%
労務費・人件費	2.4	2.4	0.2%	2.2	2.1	-6.2%	3.1	3.4	6.8%	37.8	40.6	7.5%
燃料動力費	1.5	1.2	-17.1%	1.4	1.2	-18.5%	1.1	1.0	-5.0%	3.1	2.2	-29.8%
賃借料・リース料	2.2	2.4	10.1%	2.1	2.2	7.6%	0.7	0.7	3.0%	6.0	6.5	9.0%
減価償却費	5.1	4.9	-3.6%	5.3	5.0	-5.2%	2.5	3.1	22.4%	7.3	8.5	16.7%
その他費用	14.0	9.2	-34.0%	15.9	9.6	-39.9%	7.6	8.4	10.6%	32.9	39.3	19.4%
営業利益	16.3	14.3	-12.4%	18.4	14.6	-20.7%	8.9	10.8	20.9%	-2.0	0.1	-
営業外損益	-0.3	-0.3		-0.4	-0.4		-0.1	-0.1		4.7	7.0	
利益（※）	16.0	14.0	-12.3%	18.0	14.2	-21.1%	8.8	10.7	21.1%	2.6	7.1	169.0%
（参考）役員報酬										9.8	9.6	

※ 利益＝〔個人〕農家所得（専従者給与控除前）、〔法人〕経常利益

- ・ 個人（北海道）はたまねぎの卸売数量増加に伴う単価下落により前年比減収。燃油価格下落に伴う燃料動力費削減も減収を補てんしきれず、前年比減益。
- ・ 一方、個人（都府県）・法人は卸売数量減少に伴う価格上昇により前年比増収。費用も増加したが、売上高増加が費用増加を上回り前年比増益。



## 平成 27 年農業経営動向分析 分析結果

### 【 第 1 位部門：施設野菜 】

#### 1 業界動向

- ・ H27 年の指定野菜（14 品目）について、東京中央卸売市場の卸売数量は天候不順を受け、前年比 98%。卸売価格は卸売数量減少を受け前年比 9%増加。
- ・ トマトは、主産地（熊本など）の天候不順に伴う卸売数量減少を受け引き合いが強まり、卸売価格は前年比 112%。
- ・ いちごは、H27 年初の低温により卸売数量が減少。秋以降堅調な生育・出荷状況となったが、通年で卸売価格は前年比 104%。

#### 2 決算分析

＜単位：百万円＞

決算年	個人									法人		
	全国			トマト			いちご			全国		
	H26	H27	(前年比)	H26	H27	(前年比)	H26	H27	(前年比)	H26	H27	(前年比)
第 1 位品目栽培面積 (千㎡)	5.9	6.0	2.8%	5.7	5.8	2.5%	4.0	4.2	3.3%	13.3	15.6	17.4%
売上高	31.5	35.2	11.8%	30.9	35.0	13.2%	24.8	26.5	7.1%	131.5	138.5	5.3%
営業費用 (売上原価+販売管理費)	23.6	25.3	6.9%	23.5	25.1	7.0%	18.2	19.3	6.4%	136.5	140.3	2.8%
材料費	6.9	7.4	8.2%	7.0	7.8	11.0%	5.9	6.0	1.6%	12.2	12.9	5.1%
労務費・人件費	3.9	4.3	9.7%	3.5	3.9	12.4%	2.3	2.6	12.6%	42.8	45.0	5.1%
燃料動力費	3.2	2.7	-14.2%	4.0	3.4	-15.3%	2.1	1.8	-13.0%	8.4	5.8	-31.4%
賃借料・リース料	0.5	0.6	4.0%	0.5	0.6	4.6%	0.5	0.5	-4.7%	4.8	5.2	7.9%
減価償却費	3.1	3.3	6.9%	3.2	3.3	3.1%	2.6	2.9	7.7%	11.8	11.6	-1.8%
その他費用	6.1	7.0	15.1%	5.3	6.2	17.5%	4.7	5.6	18.1%	56.4	59.9	6.2%
営業利益	7.9	9.9	26.4%	7.4	9.9	32.8%	6.6	7.2	9.3%	-5.1	-1.8	-
営業外損益	-0.1	-0.1		-0.0	-0.1		-0.1	-0.0		4.5	3.4	
利益 (※)	7.8	9.9	26.7%	7.4	9.8	32.9%	6.5	7.2	9.9%	-0.6	1.5	-
(参考) 役員報酬										8.6	9.1	

※ 利益＝〔個人〕農家所得（専従者給与控除前）、〔法人〕経常利益

- ・ 個人は卸売価格上昇を受け、前年比増収増益。品目別（トマト・いちご）も同傾向。
- ・ 法人は卸売価格上昇を受け、前年比増収、黒字転換。

## 平成 27 年農業経営動向分析 分析結果

### 【 第 1 位部門：施設花き 】

#### 1 業界動向

- ・ きく・ばらともに需要減退を受け生産抑制（作付面積減少）したことに伴い前年比で市場取扱量減少、価格上昇。きくの 27 年の市場取扱量は対前年比 97%、価格は 113%。ばらの H27 年の市場取扱量は対前年比 95%、価格は 105%。
- ・ 切花類の輸入量は円安を受けて減少。きく、ばらともに前年を下回る。

#### 2 決算分析

＜単位：百万円＞

決算年	個人									法人		
	全国									全国		
	きく			ばら			全国					
	H26	H27	(前年比)	H26	H27	(前年比)	H26	H27	(前年比)	H26	H27	(前年比)
第 1 位品目栽培面積 (千㎡)	6.4	6.4	-0.4%	7.5	7.4	-2.0%	4.3	4.3	0.2%	8.3	8.9	7.1%
売上高	41.1	43.2	5.2%	38.6	42.2	9.3%	37.1	39.2	5.6%	100.9	101.9	1.0%
営業費用 (売上原価+販売管理費)	33.6	34.4	2.4%	29.9	31.0	3.7%	31.6	32.5	2.9%	102.9	103.8	0.9%
材料費	10.1	10.8	7.5%	7.5	8.5	12.6%	6.3	7.3	15.4%	23.8	22.7	-4.8%
労務費・人件費	5.1	5.4	5.8%	4.0	4.4	9.7%	4.4	4.5	2.9%	30.5	30.8	1.0%
燃料動力費	5.6	4.8	-13.4%	5.4	4.4	-18.2%	8.3	7.7	-7.7%	7.2	4.6	-36.1%
賃借料・リース料	0.5	0.6	7.0%	0.4	0.4	-4.8%	0.7	0.8	3.1%	2.9	2.5	-11.8%
減価償却費	4.1	3.9	-5.3%	4.9	4.8	-2.1%	4.7	4.2	-10.9%	6.3	7.4	16.9%
その他費用	8.2	8.9	8.3%	7.6	8.5	11.5%	7.2	8.1	13.5%	32.1	35.8	11.3%
営業利益	7.5	8.9	17.6%	8.7	11.1	28.6%	5.5	6.6	20.8%	-2.0	-1.9	-
営業外損益	-0.0	0.1		0.0	0.0		-0.0	-0.1		2.0	1.4	
利益 (※)	7.5	9.0	19.6%	8.7	11.2	28.9%	5.5	6.6	20.2%	-0.0	-0.5	-
(参考) 役員報酬										8.4	7.9	

※ 利益＝〔個人〕農家所得（専従者給与控除前）、〔法人〕経常利益

- ・ 個人について、単価上昇により前年比増収。加えて燃油価格下落に伴う燃料動力費削減により前期比増益。
- ・ 法人について、売上高は前年並も、営業外損益減少により前年比赤字幅拡大。

## 平成 27 年農業経営動向分析 分析結果

### 【 第 1 位部門：茶 】

#### 1 業界動向

- ・ H27 年産の鹿児島県・静岡県の一歩茶の生産量は、3月下旬に鹿児島茶が気温上昇に伴い正品率が落ちたことなどにより、前年比 95%。
- ・ H27 年産の静岡県の一歩茶の価格は、在庫過剰の懸念から仕入サイドが慎重な姿勢であったことや、鹿児島茶の天候不順による品質低下に伴う価格低迷を受け、前年比 86%。
- ・ H27 年のリーフ茶の国内消費について、購入数量は前年を下回った(93%)が、平均単価は前年を下回った (103%)。
- ・ H27 年の緑茶の輸出入について、円安の影響等により輸入数量が前年比 95%と減少する一方、輸出数量は前年比 149%と大幅増加した。

#### 2 決算分析

＜単位：百万円＞

決算年	個人									法人		
	全国			東海			九州			全国		
	H26	H27	(前年比)	H26	H27	(前年比)	H26	H27	(前年比)	H26	H27	(前年比)
茶園面積 (ha)	5.7	5.8	1.8%	4.9	4.9	-0.7%	6.5	6.6	2.3%	23.3	23.6	1.2%
売上高	29.2	28.3	-3.1%	29.5	29.2	-1.1%	29.1	27.1	-6.8%	110.4	112.6	2.0%
営業費用 (売上原価+販売管理費)	24.0	23.3	-2.9%	23.9	23.5	-1.6%	23.9	22.8	-4.6%	121.2	117.7	-2.9%
材料費	7.3	7.2	-1.2%	7.3	7.2	-0.8%	7.1	7.0	-2.6%	29.9	28.3	-5.5%
労務費・人件費	2.1	2.1	1.7%	1.4	1.4	1.7%	2.3	2.4	0.4%	27.3	27.1	-0.8%
燃料動力費	3.6	3.1	-14.6%	2.7	2.4	-12.0%	4.0	3.4	-16.7%	13.0	7.9	-39.5%
賃借料・リース料	0.7	0.6	-11.1%	0.6	0.6	0.3%	0.8	0.7	-17.8%	3.0	3.0	-1.4%
減価償却費	4.0	3.8	-5.6%	3.6	3.2	-9.7%	4.0	3.7	-7.7%	22.9	21.7	-5.2%
その他費用	6.3	6.4	3.0%	3.4	4.1	19.8%	4.0	4.0	-0.4%	25.0	29.8	19.0%
営業利益	5.1	4.9	-3.8%	5.6	5.7	1.0%	5.2	4.3	-17.0%	-10.7	-5.1	-
営業外損益	-0.2	-0.3		0.3	0.1		-0.4	-0.4		1.6	1.2	
利益 (※)	4.9	4.7	-5.0%	6.0	5.8	-2.6%	4.8	3.9	-18.9%	-9.1	-3.9	-57.3%
(参考) 役員報酬										9.1	8.8	

※ 利益＝〔個人〕農家所得（専従者給与控除前）、〔法人〕経常利益

- ・ 個人について、売上高・利益ともに前年並。地域別では九州が単価下落の影響により、前年比減収減益となった。
- ・ 法人について、売上は前年並も燃油価格下落に伴う燃料光熱費削減により前年比で赤字幅減少。

## 平成 27 年農業経営動向分析 分析結果

【 第 1 位部門：きのこ 】

### 1 業界動向

- ・ H27 年の卸売価格は、主産地（北海道・長野等）の生産調整に伴う市場取扱量の減少や、野菜不足に伴うきのこの代替需要等により、生しいたけ、えのきたけ、しめじ、なめこで前年を上回った。一方、エリンギは市場取扱量の増加に伴い概ね前年比で卸売価格減少。
- ・ H27 年の輸入量は国内産しいたけにて国内需要を充足していることもあり、生しいたけ、乾しいたけともに前年を下回る。

### 2 決算分析

＜単位：百万円＞

決算年	個人						法人		
	全国			生しいたけ			全国		
	H26	H27	(前年比)	H26	H27	(前年比)	H26	H27	(前年比)
第 1 位品目収穫量 (t)	41.9	43.8	4.6%	25.4	27.7	9.1%	534.7	540.3	1.0%
売上高	335	366	9.2%	31.7	34.6	9.0%	406.1	437.2	7.7%
営業費用 (売上原価+販売管理費)	27.8	29.4	5.5%	26.7	28.5	6.8%	383.0	397.0	3.7%
材料費	8.5	9.0	5.9%	6.8	7.2	4.5%	92.2	97.4	5.6%
労務費・人件費	3.5	3.8	8.6%	3.4	3.8	10.6%	115.3	123.0	6.7%
燃料動力費	4.1	3.8	-9.3%	4.2	3.8	-8.3%	43.8	28.4	-35.2%
賃借料・リース料	0.2	0.3	9.6%	0.3	0.2	-10.2%	7.4	7.3	-1.4%
減価償却費	4.1	4.4	6.9%	4.7	5.1	8.8%	30.1	31.6	5.0%
その他費用	7.3	8.1	11.0%	7.3	8.4	15.1%	94.2	109.4	16.1%
営業利益	5.7	7.2	27.3%	5.0	6.0	20.4%	23.1	40.2	74.1%
営業外損益	-0.3	-0.2		-0.2	-0.2		2.0	2.7	
利益 (※)	5.4	7.0	29.9%	4.8	5.8	21.2%	25.1	42.9	70.8%
(参考) 役員報酬							14.4	14.9	

※ 利益＝〔個人〕農家所得（専従者給与控除前）、〔法人〕経常利益

- ・ 個人・法人ともに、卸売価格上昇に伴い前年比増収。加えて燃油価格下落に伴う燃料動力費削減もあり前年比増益。

## 平成 27 年農業経営動向分析 分析結果

【 第 1 位部門：酪農 】

### 1 業界動向

- ・ H27 年度の生乳生産量について、北海道は搾乳適期の牛の頭数が増加したことにより前年度比 102%と増加。都府県は前年度並。
- ・ H27 年度の総合乳価は、単価引き上げにより、100.5 円/kg（前年度比 103%）に上昇。
- ・ H27 年度の初妊牛価格は、全国的な乳用牛の減少傾向を受け、前年度比 114%と上昇。
- ・ H27 年度の初生牛価格は、肥育牛枝肉価格が高値で推移していることを受け、乳用種で対前年度比 190%、交雑種で同 135%と大幅に上昇。

### 2 決算分析

＜単位：百万円＞

決算年	個人						法人					
	北海道			都府県			北海道			都府県		
	H26	H27	(前年比)	H26	H27	(前年比)	H26	H27	(前年比)	H26	H27	(前年比)
成牛頭数（頭）	114.3	116.6	2.0%	68.5	68.6	0.2%	223.6	239.6	7.1%	190.0	198.1	4.3%
売上高	94.0	103.1	9.7%	76.4	81.2	6.3%	207.1	229.5	10.8%	229.2	246.6	7.6%
営業費用（売上原価＋販売管理費）	83.2	87.9	5.7%	68.2	70.6	3.4%	207.6	219.2	5.6%	223.7	233.3	4.3%
材料費	48.3	51.4	6.4%	44.0	45.2	2.6%	94.0	90.5	-3.7%	113.7	116.5	2.5%
労務費・人件費	2.5	2.9	13.8%	1.9	2.2	11.4%	30.4	33.5	10.4%	29.4	31.4	6.9%
燃料動力費	4.5	4.0	-10.9%	3.2	3.1	-4.7%	7.6	4.3	-43.0%	6.9	5.8	-16.4%
賃借料・リース料	3.8	4.4	17.9%	1.5	1.6	5.0%	7.1	6.0	-14.7%	3.4	3.4	0.4%
減価償却費	14.2	14.4	1.7%	10.4	10.5	0.6%	31.5	34.7	10.0%	27.5	29.2	6.2%
その他費用	9.9	10.8	8.6%	7.2	8.1	13.4%	37.0	50.2	35.4%	42.9	47.1	9.8%
営業利益	10.7	15.2	41.3%	8.1	10.6	30.5%	-0.4	10.3	-	5.5	13.3	141.0%
営業外損益	0.0	0.0		-0.3	-0.3		9.0	11.7		5.4	4.9	
利益（※）	10.8	15.2	41.0%	7.8	10.3	32.2%	8.6	21.9	156.3%	10.9	18.2	67.3%
（参考）役員報酬							12.8	13.4		9.4	9.9	

※ 利益＝〔個人〕農家所得（専従者給与控除前）、〔法人〕経常利益

- ・ 個人（北海道・都府県）、法人（北海道・都府県）ともに乳価引き上げを受け、前年比増収。加えて燃油価格下落に伴う燃料動力費削減もあり前年比増益。

※売上高材料費率（飼料費を含む）の推移

個人・北海道：H26年 51.4% → H27年 49.9%      都府県：H26年 57.6% → H27年 55.7%  
 法人・北海道：H26年 45.4% → H27年 39.4%      都府県：H26年 49.6% → H27年 47.2%

## 平成 27 年農業経営動向分析 分析結果

### 【 第 1 位部門：肉用牛肥育 】

#### 1 業界動向

- ・ H27 年度のと畜頭数・枝肉生産量は、出荷頭数の減少を受け和牛・交雑種・乳用種ともに前年度を下回った。
- ・ H27 年度の牛枝肉卸売価格は、と畜頭数が減少したこともあり、和牛・交雑種・乳用種とも前年を上回る価格で推移した。
- ・ 肉用牛肥育経営安定特別対策事業（新マルキン）については、相場の回復により補てん金の発動は一部の地域・時期のみとなった。
- ・ 素牛価格は、堅調な枝肉価格、素牛不足等から、全品種で高値となり、和牛（去勢 A4 東京）では対前年度比 120%。

#### 2 決算分析

＜単位：百万円＞

決算年	個人									法人		
	全国						交雑種			全国		
	H26	H27	(前年比)	H26	H27	(前年比)	H26	H27	(前年比)	H26	H27	(前年比)
飼養頭数（頭）	263.4	263.4	0.0%	232.7	231.1	-0.7%	387.2	397.7	2.7%	1,471.4	1,441.3	-2.0%
売上高	134.9	154.4	14.4%	129.6	148.7	14.7%	161.1	183.9	14.1%	737.0	853.5	15.8%
営業費用（売上原価＋販売管理費）	125.6	135.9	8.2%	120.6	130.9	8.6%	151.3	162.9	7.7%	727.5	787.5	8.3%
材料費	107.1	118.2	10.4%	103.0	113.5	10.1%	130.1	144.6	11.1%	540.8	590.2	9.1%
労務費・人件費	2.4	2.5	3.4%	2.3	2.4	2.7%	3.1	3.4	8.1%	45.6	48.8	7.2%
燃料動力費	2.5	2.3	-5.3%	2.3	2.1	-5.6%	3.3	3.2	-2.9%	10.5	8.5	-19.3%
賃借料・リース料	0.7	0.7	0.6%	0.8	0.8	-2.2%	0.5	0.6	19.0%	6.8	8.0	17.9%
減価償却費	4.4	4.7	7.3%	4.3	4.7	8.6%	4.8	4.9	2.4%	26.5	28.8	9.0%
その他費用	8.5	7.5	-12.0%	7.9	7.5	-4.6%	9.5	6.2	-34.4%	97.3	103.1	6.0%
営業利益	9.3	18.4	97.8%	9.1	17.8	96.1%	9.8	21.0	113.0%	9.6	66.0	589.8%
営業外損益	-0.8	-0.9		-0.8	-0.9		-0.9	-0.8		5.4	2.3	
利益（※）	8.5	17.6	107.1%	8.2	16.9	105.5%	9.0	20.2	124.4%	14.9	68.3	356.7%
（参考）役員報酬										10.0	10.5	

※ 利益＝〔個人〕農家所得（専従者給与控除前）、〔法人〕経常利益

- ・ 個人・法人共に卸売価格上昇を受け前年比増収。費用面で材料費増加となったが、費用増加を売上高増加が上回り、前年比増益。

※売上高材料費率（飼料費、素畜費を含む）の推移

個人：H26 年 79.4% → H27 年 76.6%      法人：H26 年 73.4% → H27 年 69.2%

## 平成 27 年農業経営動向分析 分析結果

【 第 1 位部門：養豚 】

### 1 業界動向

- ・ H27 年度のと畜頭数は、前半に 26 年度の P E D の影響を引きずり前年度を下回っていたが、後半に回復し通年では前年度比 101% と前年度並となった。
- ・ H27 年度の豚肉卸売価格は、9 月以降と畜頭数増加を受け下落し 543 円/kg（前年度比 92%）。
- ・ H27 年度の輸入量は、フローズンが減少する一方、現地価格が下落したことを受け米国産中心にチルドが増加し、総体では前年度比 101% と前期並。

### 2 決算分析

＜単位：百万円＞

決算年	個人			法人		
	全国			全国		
	H26	H27	(前年比)	H26	H27	(前年比)
繁殖雌豚頭数（頭）	153.8	154.8	0.6%	647.2	650.8	0.6%
売上高	122.2	124.5	1.9%	597.4	606.8	1.6%
営業費用（売上原価＋販売管理費）	107.5	107.8	0.3%	559.7	572.7	2.3%
材料費	76.5	74.3	-2.9%	279.0	278.1	-0.3%
労務費・人件費	4.1	4.4	6.5%	69.8	73.7	5.5%
燃料動力費	5.3	4.9	-6.6%	22.9	17.5	-23.7%
賃借料・リース料	0.4	0.6	26.8%	5.5	5.3	-4.0%
減価償却費	6.1	6.8	12.2%	35.4	36.7	3.8%
その他費用	15.0	16.8	11.6%	147.0	161.4	9.8%
営業利益	14.7	16.7	13.5%	37.7	34.0	-9.8%
営業外損益	-0.4	-0.2		0.1	3.0	
利益（※）	14.3	16.5	15.2%	37.9	37.1	-2.2%
（参考）役員報酬				13.6	15.0	

※ 利益＝〔個人〕農家所得（専従者給与控除前）、〔法人〕経常利益

- ・ 個人法人ともに、H27 年前半に卸売価格が高値で推移したことを受け、売上高は前年並。
- ・ 一方、費用面は材料費・燃料動力費の削減があり、個人は前年比増益。法人は燃料動力費等削減も、その他費用が増加し利益は前年並。

※売上高材料費率（飼料費を含む）の推移

個人：H26 年 62.6% → H27 年 59.7%      法人：H26 年 46.7% → H27 年 45.8%

## 平成 27 農業経営動向分析 分析結果

【 第 1 位部門：採卵鶏 】

### 1 業界動向

- ・ H27 年度の卵価は、H26 年度からの高値傾向が継続し 227 円/kg（前年度比 105%）。
- ・ H27 年度のひなの餌付け羽数は、前年度比 101%とほぼ前年度並。
- ・ H27 年の鶏卵輸入量は、アメリカの AI 発生により凍結卵黄等の輸入量が減少し前年度比 89%。

### 2 決算分析

○採卵鶏

＜単位：百万円＞

決算年	個人			法人		
	全国			全国		
	H26	H27	(前年比)	H26	H27	(前年比)
成鶏羽数（千羽）	41.6	42.2	1.3%	291.0	295.0	1.4%
売上高	146.9	151.0	2.8%	1,110.8	1,179.3	6.2%
営業費用（売上原価＋販売管理費）	136.0	138.2	1.6%	1,093.1	1,118.2	2.3%
材料費	103.1	103.3	0.2%	696.4	699.4	0.4%
労務費・人件費	6.9	7.4	7.0%	119.4	124.4	4.2%
燃料動力費	4.2	3.8	-8.4%	17.2	11.8	-31.3%
賃借料・リース料	0.8	0.8	-5.1%	7.8	9.0	15.9%
減価償却費	9.8	10.3	4.9%	52.6	59.4	12.9%
その他費用	11.2	12.6	12.3%	199.7	214.2	7.3%
営業利益	10.9	12.9	18.3%	17.7	61.1	244.1%
営業外損益	-1.3	-1.2		-3.1	2.6	
利益（※）	9.6	11.6	21.7%	14.6	63.6	334.8%
（参考）役員報酬				12.3	11.4	

※ 利益＝〔個人〕農家所得（専従者給与控除前）、〔法人〕経常利益

- ・ H26 年からの卵価の高値継続により、個人の売上高は前年並、法人の売上高は前年比増収。一方費用面は燃油価格下落に伴う燃料動力費削減等により、個人・法人ともに前年比増益。

※売上高材料費率（飼料費を含む）の推移

個人：H26 年 70.2% → H27 年 68.4%      法人：H26 年 62.7% → H27 年 59.3%



## 平成 27 農業経営動向分析 分析結果

【 第1位部門：ブロイラー 】

### 1 業界動向

- ・ H27 年度の鶏肉卸売価格（もも肉＋むね肉）は、H26 年度からの高値傾向が継続し、976 円/2 k g（前年度比 104%）と増加。
- ・ H27 年度の鶏肉の輸入量は、レアル安の影響によりブラジルからの輸入が増加し、前年度比 111%。

### 2 決算分析

＜単位：百万円＞

決算年	個人			法人		
	全国			全国		
	H26	H27	(前年比)	H26	H27	(前年比)
飼養羽数（千羽）	59.2	61.3	3.6%	811.2	816.1	0.6%
売上高	134.6	137.9	2.5%	3,510.0	3,783.5	7.8%
営業費用（売上原価＋販売管理費）	127.1	128.5	1.1%	3,320.0	3,452.5	4.0%
材料費	103.8	103.4	-0.4%	1,878.7	1,958.5	4.2%
労務費・人件費	1.8	2.0	15.7%	327.8	348.3	6.2%
燃料動力費	5.0	4.6	-7.5%	79.1	64.3	-18.7%
賃借料・リース料	0.5	0.5	-1.6%	15.8	15.9	0.4%
減価償却費	3.7	4.1	11.6%	87.0	81.7	-6.1%
その他費用	12.4	13.9	12.0%	931.6	983.8	5.6%
営業利益	7.5	9.4	26.1%	190.0	331.0	74.2%
営業外損益	0.0	0.0		34.1	5.3	
利益（※）	7.5	9.5	26.2%	224.0	336.3	-
（参考）役員報酬				17.6	18.0	

※ 利益＝〔個人〕農家所得（専従者給与控除前）、〔法人〕経常利益

- ・ H26 年からの鶏肉価格の高値傾向が継続し、個人の売上高は前年並、法人は前年比増収。
- ・ 費用面では燃油費用下落に伴う燃料動力費削減により個人・法人ともに前年比増益。

※売上高材料費率（飼料費を含む）の推移

個人：H26 年 77.1% → H27 年 75.0%      法人：H26 年 53.5% → H27 年 51.8%

## 4 集計結果

### (1) 個人経営

#### 3カ年経年比較

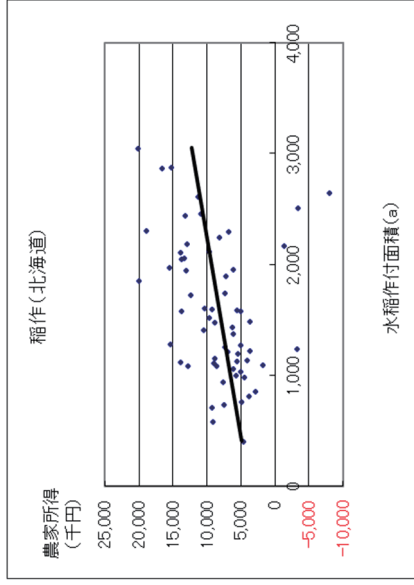
平成27年農業経営動向分析 集計結果（個人）  
【第1位部門：稲作（北海道）】

○3カ年経年及び規模別比較（損益計算書）

決算年 属性	H25		H26		H27				
	北海道		北海道		水稲作付面積別				
	62	62	62	62	7ha未満	7-10ha	10-15ha	15-20ha	20ha以上
サンプル数	62	62	62	62	-	7	23	13	17
水稲作付面積 (a)	1,475.5	1,494.8	1,582.9	1,734.2	-	826.9	1,210.1	1,734.2	2,410.8
売上高 (A)	28,616	26,849	30,473	32,682	-	17,823	26,486	32,682	40,736
営業費用（売上原価+販売管理費）	21,264	21,359	22,993	23,711	-	13,103	19,872	23,711	31,999
期首棚卸高	389	767	711	748	-	103	748	1,281	502
材料費 (D)	8,306	8,024	8,678	10,316	-	5,095	7,654	10,316	10,775
種苗費	618	599	630	474	-	727	578	474	829
肥料費	2,556	2,679	2,732	2,409	-	1,510	2,837	2,409	3,317
農薬・衛生費	1,586	1,581	1,710	1,894	-	847	1,576	1,894	2,249
諸材料費	1,155	1,014	1,061	988	-	1,050	1,056	988	1,236
修繕費	1,343	1,153	1,340	1,228	-	708	1,262	1,228	1,879
その他	1,048	997	1,205	3,323	-	253	345	3,323	1,264
労務費・人件費	672	683	744	899	-	687	899	339	944
燃料動力費	1,224	1,308	1,133	1,137	-	607	1,025	1,137	1,552
賃借料・リース料	2,245	2,364	2,415	2,864	-	2,163	1,744	2,864	3,211
減価償却費	3,447	3,562	3,837	3,961	-	1,525	2,971	3,961	6,061
租税公課	965	904	1,198	1,612	-	462	1,028	1,612	1,492
販売手数料	10	6	9	0	-	0	0	0	33
その他費用	5,290	4,984	5,537	6,214	-	2,668	4,447	6,214	7,977
他勘定振替高 (Δ)	-517	-532	-535	-2,550	-	0	0	-2,550	0
当期仕入高	0	0	0	0	-	0	0	0	0
期末棚卸高 (Δ)	-767	-711	-735	-1,462	-	-206	-643	-1,462	-548
営業利益	7,352	5,491	7,480	8,971	-	4,719	6,614	8,971	8,737
営業外収益	909	954	1,115	1,594	-	1,158	644	1,594	1,500
営業外費用	370	405	425	359	-	296	619	359	314
支払利息・割引料	330	368	372	359	-	296	475	359	314
農家所得（専従者給与控除前）(B)	7,891	6,040	8,171	10,206	-	5,581	6,639	10,206	9,923
減価償却前 (C)	11,339	9,603	12,007	14,166	-	7,106	9,610	14,166	15,984
利益率 (B) / (A)	27.6%	22.5%	26.8%	31.2%	-	31.3%	25.1%	31.2%	24.4%
減価償却前 (C) / (A)	39.6%	35.8%	39.4%	43.3%	-	39.9%	36.3%	43.3%	39.2%
売上高材料費率 (D) / (A)	29.0%	29.9%	28.5%	28.9%	-	28.6%	28.9%	31.6%	26.5%
売上高借入金残高比率 (E) / (A)	76.3%	94.3%	82.1%	88.6%	-	87.7%	90.7%	88.6%	71.5%
専従者給与	3,008	2,757	3,224	3,011	-	1,934	2,660	3,011	4,692
借入金残高 (E)	21,825	25,317	25,032	28,965	-	15,635	24,036	28,965	29,123

<単位：千円>

○散布図（H27年の経営規模と農家所得）



○単収・単価（H27年）

	単収	単価
	kg/10a	円/kg
北海道	5578	192.2

平成27年農業経営動向分析 集計結果（個人）

【第1位部門：稲作（都府県）】

○3カ年経年比較（損益計算書）その①

決算年	H25							H26						
	都府県			地域ブロック				都府県			地域ブロック			
	東北	北陸	関東・東山	東海	近畿	中国・四国	九州	東北	北陸	関東・東山	東北	北陸	関東・東山	
サンプル数	612	232	186	43	88	53	70	1,284	612	232	1,284	612	232	186
水稻作付面積 (a)	1,301.3	1,278.0	1,298.2	1,400.6	1,417.9	1,201.6	879.6	1,352.1	1,329.4	1,371.8	1,352.1	1,329.4	1,371.8	1,444.7
売上高 (A)	26,421	24,214	25,973	29,366	32,589	25,120	24,337	24,730	22,759	23,933	24,730	22,759	23,933	26,972
営業費用（売上原価+販売管理費）	19,161	17,038	19,241	21,815	23,681	18,327	18,143	19,681	17,330	19,768	19,681	17,330	19,768	22,293
期首棚卸高	1,237	999	993	1,422	2,508	1,168	939	1,230	988	941	1,230	988	941	1,443
材料費 (D)	6,208	5,519	6,189	6,934	9,706	8,117	6,100	6,320	5,552	6,442	6,320	5,552	6,442	7,018
種苗費	553	446	648	656	896	545	532	565	439	690	565	439	690	670
肥料費	1,741	1,541	1,821	1,938	2,317	1,531	1,732	1,844	1,592	1,982	1,844	1,592	1,982	2,046
農薬・衛生費	1,324	1,287	1,414	1,333	1,719	1,341	1,130	1,406	1,370	1,541	1,406	1,370	1,541	1,400
諸材料費	700	659	585	828	970	666	712	676	638	595	676	638	595	808
修繕費	1,181	999	1,281	1,362	1,474	999	1,063	1,166	976	1,184	1,166	976	1,184	1,345
その他	710	586	441	817	1,460	875	931	662	536	450	662	536	450	749
労務費・人件費	1,165	927	973	1,324	2,626	2,081	1,142	1,218	957	1,085	1,218	957	1,085	1,377
燃料動力費	1,213	1,039	1,151	1,588	1,884	1,353	1,290	1,322	1,132	1,256	1,322	1,132	1,256	1,755
賃借料・リース料	2,061	1,604	2,560	3,055	2,501	2,197	1,813	1,984	1,485	2,582	1,984	1,485	2,582	2,838
減価償却費	3,696	3,140	3,808	4,477	6,828	4,183	3,400	3,986	3,403	4,011	3,986	3,403	4,011	4,842
租税公課	638	579	655	694	909	839	549	663	602	698	663	602	698	669
販売手数料	9	6	2	2	27	37	0	12	8	7	12	8	7	3
その他費用	3,891	3,997	3,780	3,286	4,515	3,116	3,719	3,875	3,873	3,650	3,875	3,873	3,650	3,348
他勘定振替高 (Δ)	-14	-15	-1	-4	0	-5	-72	-13	-13	0	-13	-13	0	-1
当期仕入高	287	232	73	481	602	842	255	246	210	67	246	210	67	408
期末棚卸高 (Δ)	-1,230	-988	-941	-1,443	-2,501	-1,428	-992	-1,160	-866	-972	-1,160	-866	-972	-1,408
営業利益	7,260	7,176	6,732	7,551	8,909	6,793	6,194	5,049	5,429	4,165	5,049	5,429	4,165	4,679
営業外収益	253	119	215	515	1,144	348	262	218	183	66	218	183	66	454
営業外費用	268	325	229	186	331	159	231	268	306	264	268	306	264	181
支払利息・割引料	238	299	191	136	331	156	231	241	294	194	241	294	194	144
農家所得（専従者給与控除前）(B)	7,245	6,970	6,719	7,881	9,039	6,788	6,225	4,998	5,189	4,085	4,998	5,189	4,085	4,952
減価償却前 (C)	10,940	10,110	10,526	12,358	16,622	10,710	9,626	8,984	8,592	8,096	8,984	8,592	8,096	9,795
利率率 (B) / (A)	27.4%	28.8%	25.9%	26.8%	24.5%	27.7%	25.6%	20.2%	22.8%	17.1%	20.2%	22.8%	17.1%	18.4%
減価償却前 (C) / (A)	41.4%	41.8%	40.5%	42.1%	41.7%	40.6%	39.6%	36.3%	37.8%	33.8%	36.3%	37.8%	33.8%	36.3%
売上高材料費率 (D) / (A)	23.5%	22.8%	23.8%	23.6%	24.3%	23.3%	25.1%	25.6%	24.4%	26.9%	25.6%	24.4%	26.9%	26.0%
売上高借入金残高比率 (E) / (A)	78.5%	92.8%	75.3%	66.6%	60.5%	56.6%	68.2%	89.1%	103.4%	85.6%	89.1%	103.4%	85.6%	79.0%
専従者給与	2,554	2,508	2,320	2,828	3,458	2,428	2,013	2,491	2,404	2,239	2,491	2,404	2,239	2,945
借入金残高 (E)	20,732	22,471	19,559	19,545	24,135	14,214	16,601	22,045	23,535	20,478	22,045	23,535	20,478	21,298

＜単位：千円＞

平成27年農業経営動向分析 集計結果（個人）

【第1位部門：稲作（都府県）】

○3カ年経年比較（損益計算書）その②

決算年	H26					H27						
	地域ブロック					都府県						
	東海	近畿	中国・四国	九州		東北	北陸	関東・東山	東海	近畿	中国・四国	九州
43	88	53	70		612	232	186	43	88	53	70	
サンプル数	1,7897	1,4422	1,2660	9221	1,4003	1,3881	1,4320	1,4884	1,8325	1,4568	1,2793	9224
水稲作付面積 (a)	37,430	30,062	23,958	24,720	27,869	25,956	27,202	30,378	40,305	33,751	26,264	26,329
売上高 (A)	31,465	24,209	19,935	19,887	20,520	18,242	20,451	23,453	31,354	25,162	20,638	20,277
営業費用（売上原価+販売管理費）	2,846	2,501	1,428	992	1,160	866	972	1,408	2,484	2,577	1,424	908
材料費 (D)	9,733	7,960	6,433	6,533	6,625	5,896	6,631	7,409	9,863	8,174	6,739	6,866
種苗費	897	685	588	609	605	464	761	676	1,062	760	700	597
肥料費	2,420	2,478	1,686	2,026	1,885	1,640	2,009	2,117	2,545	2,477	1,647	2,041
農薬・衛生費	1,792	1,350	1,406	1,125	1,456	1,454	1,558	1,415	1,697	1,386	1,377	1,251
諸材料費	914	817	712	582	721	664	575	882	1,103	941	767	734
修繕費	2,422	1,408	1,183	1,198	1,307	1,138	1,355	1,565	2,275	1,410	1,234	1,273
その他	1,287	1,222	857	993	649	537	373	754	1,182	1,200	1,014	969
労務費・人件費	2,550	2,276	1,523	1,131	1,321	1,065	1,090	1,470	2,712	2,529	1,843	1,252
燃料動力費	1,951	1,496	1,361	1,406	1,211	1,059	1,150	1,592	1,791	1,344	1,165	1,249
賃借料・リース料	2,325	2,300	1,386	1,936	2,100	1,605	2,731	2,996	2,356	2,342	1,271	2,119
減価償却費	7,090	4,483	4,670	3,714	4,117	3,545	4,139	4,921	6,915	4,922	4,456	3,924
租税公課	1,167	835	611	576	776	727	848	771	1,213	927	649	610
販売手数料	16	49	61	0	14	9	5	6	18	53	80	9
その他費用	5,962	4,495	3,384	4,344	4,128	4,148	3,874	3,834	5,941	4,821	3,654	3,941
他勘定振替高 (Δ)	0	-16	-40	-67	-17	-11	0	-2	0	-17	-45	-144
当期仕入高	367	408	542	229	218	181	57	346	342	288	734	183
期末棚卸高 (Δ)	-2,484	-2,577	-1,424	-908	-1,134	-837	-1,046	-1,299	-2,281	-2,797	-1,334	-640
営業利益	5,965	5,853	4,023	4,834	7,350	7,714	6,751	6,924	8,951	8,589	5,626	6,052
営業外収益	744	266	100	733	173	67	122	512	682	98	121	192
営業外費用	399	207	155	263	241	277	201	154	260	235	272	251
支払利息・割引料	399	151	155	263	215	266	168	126	260	147	172	251
農家所得（専従者給与控除前）(B)	6,311	5,913	3,969	5,304	7,283	7,504	6,671	7,281	9,372	8,452	5,475	5,992
減価償却前 (C)	13,341	10,395	8,639	9,018	11,400	11,049	10,810	12,202	16,287	13,374	9,932	9,917
利益率 (B) / (A)	16.9%	19.7%	16.6%	21.5%	26.1%	28.9%	24.5%	24.0%	23.3%	25.0%	20.8%	22.8%
減価償却前 (C) / (A)	35.6%	34.6%	36.1%	36.5%	40.9%	42.6%	39.7%	40.2%	40.4%	39.6%	37.8%	37.7%
売上高材料費率 (D) / (A)	26.0%	26.5%	26.8%	26.4%	23.8%	22.7%	24.4%	24.4%	24.5%	24.2%	25.7%	26.1%
売上高借入金残高比率 (E) / (A)	74.8%	68.6%	60.2%	81.3%	78.0%	92.2%	69.9%	68.8%	64.9%	60.5%	53.0%	71.0%
専従者給与	3,226	2,769	2,479	2,082	2,531	2,435	2,319	3,109	3,036	2,641	2,415	2,185
借入金残高 (E)	27,988	20,636	14,414	20,094	21,732	23,921	19,016	20,890	26,173	20,416	13,914	18,688

<単位：千円>

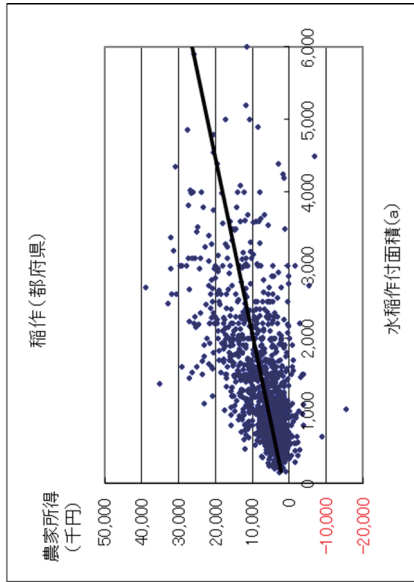
平成27年農業経営動向分析 集計結果（個人）  
【第1位部門：稲作（都府県）】

○規模別比較（損益計算書）

決算年 属性	H27 都府県-水稲作付面積別				
	都府県-水稲作付面積別				
	7ha未満 273	7-10ha 234	10-15ha 304	15-20ha 194	20ha以上 279
サンプル数	493.7	828.0	1,229.2	1,698.3	2,746.4
水稲作付面積 (a)	12,601	18,767	24,981	34,053	49,291
売上高 (A)	9,507	14,036	18,319	24,609	36,287
営業費用 (売上原価+販売管理費)	374	473	954	1,229	2,683
期首棚卸高	3,209	4,738	6,001	7,939	11,315
材料費 (D)	323	437	553	694	1,018
種苗費	897	1,280	1,733	2,343	3,209
農薬・衛生費	631	1,026	1,294	1,769	2,584
諸材料費	349	526	648	877	1,221
修繕費	636	944	1,181	1,511	2,264
その他	372	525	591	747	1,020
労務費・人件費	378	583	1,099	1,389	3,059
燃料動力費	612	912	1,100	1,428	2,020
賃借料・リース料	780	1,398	1,976	2,397	3,910
減価償却費	2,194	2,981	3,752	4,991	6,742
租税公課	324	566	712	984	1,319
販売手数料	9	5	23	14	16
その他費用	1,928	2,735	3,536	5,181	7,360
他勘定振替高 (Δ)	-1	-19	-18	-12	-31
当期仕入高	88	71	173	283	473
期末棚卸高 (Δ)	-387	-409	-988	-1,212	-2,579
営業利益	3,094	4,731	6,662	9,444	13,004
営業外収益	127	62	156	28	432
営業外費用	104	186	256	329	342
支払利息・割引料	103	156	241	267	309
農家所得 (専従者給与控除前) (B)	3,117	4,607	6,562	9,144	13,094
減価償却前 (C)	5,310	7,588	10,314	14,134	19,836
利益率 (B) / (A)	24.7%	24.5%	26.3%	26.9%	26.6%
減価償却前 (C) / (A)	42.1%	40.4%	41.3%	41.5%	40.2%
売上高材料費率 (D) / (A)	25.5%	25.2%	24.0%	23.3%	23.0%
売上高借入金残高比率 (E) / (A)	80.5%	86.0%	84.9%	80.1%	70.0%
専従者給与	711	1,399	2,081	3,391	5,155
借入金残高 (E)	10,141	16,147	21,198	27,276	34,487

<単位：千円>

○散布図（H27年の経営規模と農家所得）



○単収・単価（H27年）

	単収	単価
	kg/10a	円/kg
都府県	5400	180.0
東北	540.2	169.3
北陸	501.2	200.0
関東・東山	493.6	166.4
東海	425.0	223.5
近畿	478.4	214.4
中国・四国	433.9	197.7
九州	434.8	193.1

平成27年農業経営動向分析 集計結果（個人）

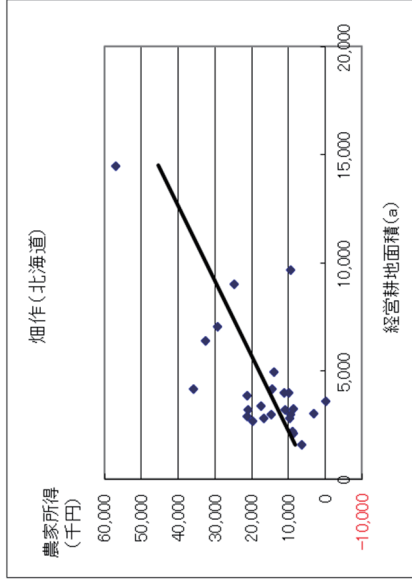
【第1位部門：北海道畑作】

○3カ年経年及び規模別比較（損益計算書）

決算年	H25		H26		H27	
	北海道		北海道		北海道	
属性	経営耕地面積別					
	30ha未満		30-40ha		40ha以上	
サンプル数	26	26	26	9	10	10
経営耕地面積 (a)	4,198.5	4,247.2	4,424.2	2,463.6	3,295.3	6,812.6
売上高 (A)	48,782	51,250	64,017	37,438	45,706	99,102
営業費用（売上原価+販売管理費）	39,669	40,630	46,935	24,358	33,796	74,565
期首棚卸高	4,945	5,603	7,745	442	8,698	11,998
材料費 (D)	18,593	19,909	22,925	10,162	15,435	38,601
種苗費	2,897	3,455	3,913	1,639	2,007	7,221
肥料費	6,126	6,634	7,375	3,745	4,916	12,130
農薬・衛生費	4,029	4,426	4,674	2,059	2,810	8,181
諸材料費	1,170	1,074	1,384	768	2,054	1,214
修繕費	2,999	2,692	3,367	1,565	3,420	4,581
その他	1,373	1,628	2,212	387	228	5,275
労務費・人件費	2,371	2,211	2,418	757	1,801	4,135
燃料動力費	2,121	2,315	2,039	959	1,676	3,123
賃借料・リース料	3,837	4,247	5,036	5,604	2,522	6,902
減価償却費	6,094	6,170	6,401	2,455	4,036	11,293
租税公課	797	1,041	1,445	986	1,481	1,735
販売手数料	33	34	54	0	0	141
その他費用	6,743	7,109	6,979	3,444	6,119	10,227
他勘定振替高 (Δ)	-261	-264	-343	0	0	-891
当期仕入高	0	0	0	0	0	0
期末棚卸高 (Δ)	-5,603	-7,745	-7,764	-452	-7,972	-12,696
営業利益	9,113	10,621	17,081	13,081	11,910	24,536
営業外収益	0	0	0	0	0	0
営業外費用	810	882	623	328	411	1,020
支払利息・割引料	714	716	623	328	411	1,020
農家所得（専従者給与控除前）(B)	8,302	9,799	16,459	12,753	11,499	23,516
減価償却前 (C)	14,396	15,909	22,860	15,208	15,535	34,809
利益率 (B) / (A)	24.3%	19.1%	21.9%	26.7%	16.0%	23.6%
減価償却前 (C) / (A)	35.8%	31.9%	33.9%	35.1%	31.1%	34.9%
売上高材料費率 (D) / (A)	34.7%	37.8%	37.1%	33.1%	39.6%	36.6%
売上高借入金残高比率 (E) / (A)	85.3%	105.0%	93.8%	99.1%	97.0%	92.1%
専従者給与	4,700	4,541	5,455	4,216	4,593	7,097
借入金残高 (E)	47,944	48,032	47,072	28,196	35,111	71,050

<単位：千円>

○散布図（H27年の経営規模と農家所得）



○単収・単価（H27年）

	単収	単価
	kg/10a	円/kg
小麦	698.4	64.4
大豆	288.7	151.8
小豆	312.7	250.0
ばれいしょ	3,576.9	37.4
てんさい	6,889.3	11.5

平成27年農業経営動向分析 集計結果（個人）

【第1位部門：果樹】

○3カ年経年比較（損益計算書）

決算年	H25					H26					H27				
	属性	全国		第1位品目		全国		第1位品目		全国		第1位品目		第1位品目	
		かんぎつ類	りんご	ぶどう	かんぎつ類	りんご	ぶどう	かんぎつ類	りんご	ぶどう	かんぎつ類	りんご	ぶどう	かんぎつ類	りんご
	サンプル数	271	35	35	1405	271	35	35	1401	271	35	35	1391	35	35
	第1位品目自作付面積 (a)	247.9	306.1	212.8	16980	252.1	308.6	221.7	17831	256.8	313.3	225.2	1864	225.2	1864
	売上高 (A)	16,321	14,560	18,561	16,980	16,436	14,940	19,569	17,831	17,232	16,156	21,641	18,908	16,156	21,641
	営業費用 (売上原価+販売管理費)	11,310	10,002	12,837	12,011	11,623	10,400	13,681	12,866	12,255	11,276	14,718	13,193	11,276	14,718
	期首棚卸高	1,393	1,335	2,318	222	1,362	1,309	2,302	166	1,648	1,493	2,427	400	1,493	2,427
	材料費 (D)	3,505	3,685	3,513	3,229	3,733	3,839	3,915	3,489	3,654	3,885	4,024	3,556	3,885	4,024
	種苗費	136	139	143	167	121	109	171	169	135	123	148	179	123	148
	肥料費	652	815	490	422	710	898	542	452	676	874	423	510	874	423
	農薬・衛生費	1,077	1,279	1,405	704	1,117	1,323	1,478	659	1,080	1,340	1,599	593	1,340	1,599
	諸材料費	763	526	757	1,075	843	541	907	1,223	854	566	977	1,253	566	977
	修繕費	459	403	448	416	465	432	447	473	495	465	503	510	465	503
	その他	419	525	270	445	476	535	370	513	414	517	375	512	517	375
	労務費・人件費	2,013	1,857	2,073	2,240	2,127	1,967	2,166	2,468	2,205	2,003	2,538	2,477	2,003	2,538
	燃料動力費	777	660	679	1,011	800	686	728	1,051	706	611	668	915	706	611
	賃借料・リース料	214	152	351	243	215	151	390	253	224	153	452	261	153	452
	減価償却費	1,559	1,246	1,623	1,634	1,600	1,297	1,670	1,712	1,674	1,411	1,706	1,939	1,411	1,706
	租税公課	428	403	446	432	446	420	469	464	537	501	616	530	501	616
	販売手数料	40	61	85	3	47	69	97	18	42	58	88	28	58	88
	その他費用	2,668	2,003	4,031	2,812	2,872	2,270	4,349	3,218	2,926	2,489	4,712	2,994	2,489	4,712
	他動定振替高 (Δ)	-83	-140	-43	-57	-80	-137	-39	-42	-88	-136	-32	-37	-136	-32
	当期仕入高	158	49	64	408	149	22	60	470	156	0	51	504	156	0
	期末棚卸高 (Δ)	-1,362	-1,309	-2,302	-166	-1,648	-1,493	-2,427	-400	-1,429	-1,192	-2,532	-375	-1,192	-2,532
	営業利益	5,011	4,558	5,724	4,969	4,813	4,541	5,888	4,965	4,977	4,880	6,923	5,716	4,880	6,923
	営業外収益	263	248	45	98	255	232	35	122	290	291	36	294	291	36
	営業外費用	175	180	180	131	162	154	165	133	154	143	148	113	143	148
	支払利息・割引料	173	176	180	131	160	150	165	133	151	139	148	113	139	148
	農家所得 (専従者総と控除前) (B)	5,099	4,626	5,589	4,936	4,906	4,618	5,758	4,954	5,113	5,028	6,810	5,896	5,028	6,810
	減価償却前 (C)	6,658	5,872	7,212	6,570	6,507	5,915	7,428	6,666	6,787	6,439	8,516	7,836	6,439	8,516
	利益率 (B) / (A)	31.2%	31.8%	30.1%	29.1%	29.9%	30.9%	29.4%	27.8%	29.7%	31.1%	31.5%	31.2%	29.7%	31.5%
	(比率) 減価償却前 (C) / (A)	40.8%	40.3%	38.9%	38.7%	39.6%	39.6%	38.0%	37.4%	39.9%	39.9%	39.4%	41.4%	39.9%	39.4%
	売上高材料費率 (D) / (A)	21.5%	25.3%	18.9%	19.0%	22.7%	25.7%	20.0%	19.6%	21.2%	24.0%	18.6%	18.8%	24.0%	18.6%
	(比率) 売上高借入金残高比率 (E) / (A)	82.3%	87.3%	59.9%	68.2%	86.8%	93.3%	60.1%	67.2%	79.1%	79.6%	57.9%	65.6%	79.1%	79.6%
	専従者給与	2,218	1,858	2,388	1,750	2,287	1,902	2,493	1,789	2,330	1,989	2,673	2,145	2,330	2,673
	借入金残高 (E)	13,432	12,718	11,116	11,577	14,270	13,943	11,757	11,977	13,636	12,860	12,530	12,406	13,636	12,860

○単収・単価 (H27年)

	単収		単価 円/kg
	kg/10a	kg/10a	
みかん	2,353	2,353	1864
りんご	2,190	2,190	2353
ぶどう	1,000	1,000	805.7
うめ	1,381	1,381	2028
日本なし	2,167	2,167	3180
もも	1,143	1,143	496.4
かき	1,600	1,600	1988
おうとう	2,254	2,254	2,221



平成27年農業経営動向分析 集計結果（個人）

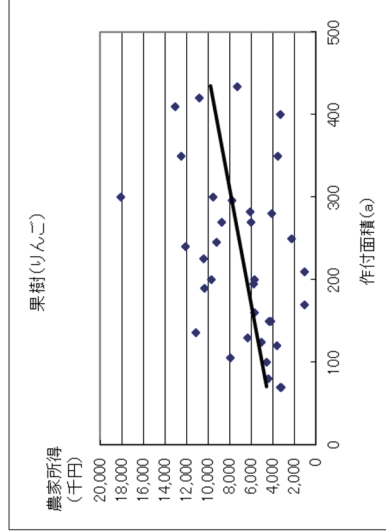
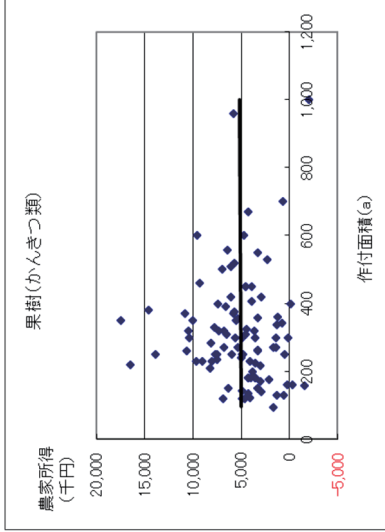
【第1位部門：果樹】

○規模別比較（損益計算書）

決算年	H27					
	全国-かんきつ類作付面積別			全国-りんご作付面積別		
属性	2ha未満	2-3ha	3-4ha	4ha以上	2ha未満	2-3ha
サンプル数	23	26	27	21	15	12
作付面積 (a)	1491	2447	3350	5501	1300	2473
売上高 (A)	9,152	14,363	18,933	22,477	12,915	22,694
営業費用 (売上原価+販売管理費)	6,777	8,284	12,885	17,838	7,559	15,659
期首棚卸高	481	981	2,669	1,725	766	2,257
材料費 (D)	2,269	2,989	4,506	5,966	2,647	4,487
種苗費	99	99	155	139	66	204
肥料費	516	648	987	1,400	291	468
農薬・衛生費	708	463	749	540	631	984
諸材料費	489	295	533	795	364	561
修繕費	275	297	554	1,111	218	480
その他	182	297	554	1,111	218	480
労務費・人件費	735	1,316	2,537	3,556	838	3,064
燃料動力費	572	449	671	781	496	678
賃借料・リース料	85	128	116	304	343	197
減価償却費	1,076	1,101	1,550	1,983	918	1,564
租税公課	364	365	566	737	406	605
販売手数料	0	0	0	266	0	55
その他費用	1,680	1,837	2,896	3,658	1,836	5,096
他動定振替高 (Δ)	-35	-122	-162	-232	-8	-25
当期仕入高	0	0	0	0	49	87
期末棚卸高 (Δ)	-449	-760	-2,462	-907	-731	-2,407
営業利益	2,375	6,078	6,048	4,639	5,357	7,035
営業外収益	739	278	83	83	48	1
営業外費用	84	146	100	259	124	216
支払利息・割引料	84	138	100	250	124	216
農家所得 (専従者給与控除前) (B)	3,030	6,210	6,031	4,462	5,281	6,820
減価償却前 (C)	4,106	7,311	7,581	6,445	6,198	8,384
利益率 (B) / (A)	33.1%	43.2%	31.9%	19.9%	40.9%	30.1%
比 減価償却前 (C) / (A)	44.9%	50.9%	40.0%	28.7%	48.0%	36.9%
率 売上高材料費率 (D) / (A)	24.8%	20.8%	23.8%	26.5%	20.5%	19.8%
売上高借入金残高比率 (E) / (A)	135.6%	69.7%	45.4%	99.5%	73.7%	78.9%
専従者給与	869	2,461	2,167	2,402	1,784	2,717
借入金残高 (E)	12,409	10,014	8,592	22,364	9,521	17,910

<単位：千円>

○散布図 (H27年の経営規模と農家所得)





平成27年農業経営動向分析 集計結果（個人）

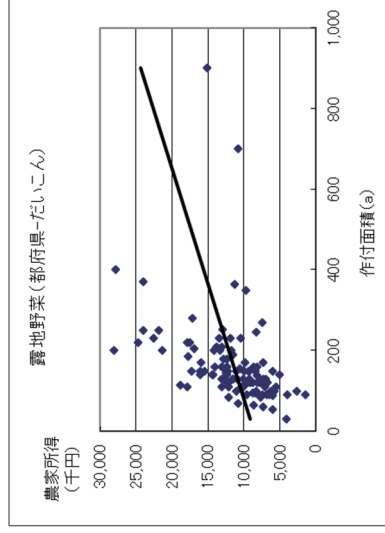
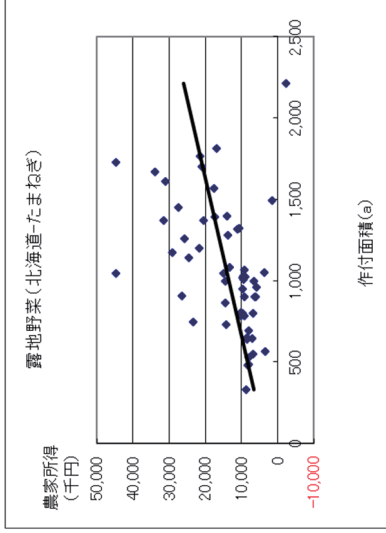
【第1位部門：露地野菜】

○規模別比較（損益計算書）

決算年	H27						
	北海道-たまねぎ作付面積別			都府県-だいこん作付面積別			
属性	5ha未満	5-7ha	7-10ha	10ha以上	1.0ha未満	1.0-2.0ha	2.0ha以上
サンプル数	-	7	15	32	16	62	27
作付面積 (a)	-	610.6	842.1	1,331.3	792	1,373	290.4
売上高 (A)	-	29,154	41,342	64,855	19,332	29,281	50,334
営業費用 (売上原価+販売管理費)	-	21,950	29,877	46,629	12,207	18,464	33,958
期首棚卸高	-	11,275	16,057	25,833	48	2	419
材料費 (D)	-	10,984	14,121	21,508	5,253	7,633	13,359
種苗費	-	2,079	2,651	4,410	199	489	1,275
肥料費	-	3,907	4,815	7,898	261	668	1,912
農薬・衛生費	-	2,709	2,964	4,191	233	321	1,493
諸材料費	-	888	1,761	1,996	616	1,432	3,973
修繕費	-	1,153	1,586	2,314	404	602	1,777
その他	-	249	345	700	3,541	4,121	2,929
労務費・人件費	-	762	867	3,100	43	330	3,092
燃料動力費	-	700	1,008	1,380	244	363	802
賃借料・リース料	-	1,424	3,020	1,959	89	139	760
減価償却費	-	2,858	3,461	6,512	1,096	1,554	3,256
租税公課	-	959	1,397	2,100	720	980	1,428
販売手数料	-	0	0	259	2,897	3,166	2,687
その他費用	-	4,641	6,430	10,299	1,872	4,299	8,549
他勘定振替高 (△)	-	0	0	0	0	0	0
当期仕入高	-	0	0	0	0	0	0
期末棚卸高 (△)	-	-11,655	-16,485	-26,320	-55	-1	-393
営業利益	-	7,204	11,465	18,226	7,125	10,817	16,376
営業外収益	-	0	144	134	0	0	0
営業外費用	-	359	440	605	38	98	176
支払利息・割引料	-	359	440	605	35	98	176
農家所得 (専従者給与控除前) (B)	-	6,844	11,169	17,755	7,087	10,719	16,200
減価償却前 (C)	-	9,703	14,630	24,267	8,183	12,273	19,456
利益率 (B) / (A)	-	23.5%	27.0%	27.4%	36.7%	36.6%	32.2%
比 減価償却前 (C) / (A)	-	33.3%	35.4%	37.4%	42.3%	41.9%	38.7%
率 売上高材料費率 (D) / (A)	-	37.7%	34.2%	33.2%	27.2%	26.1%	26.5%
売上高借入金残高比率 (E) / (A)	-	65.2%	91.6%	61.0%	18.1%	30.0%	43.1%
専従者給与	-	2,583	5,432	7,882	3,733	6,278	8,776
借入金残高 (E)	-	19,022	37,885	39,584	3,504	8,773	21,675

<単位：千円>

○散布図 (H27年の経営規模と農家所得)



平成27年農業経営動向分析 集計結果（個人）

【第1位部門：施設野菜】

○3カ年経年比較（損益計算書）

決算年	H25			H26			H27		
	属性	第1位品目		第1位品目		第1位品目		第1位品目	
		全国	トマト	いちご	トマト	いちご	トマト	いちご	トマト
サンプリ数	663	273	107	663	273	107	663	273	107
第1位品目栽培面積（㎡）	5,774	5,598	4,002	5,852	5,702	4,024	6,015	5,843	4,156
売上高（A）	30,404	30,511	23,507	31,498	30,897	24,767	35,216	34,975	26,537
営業費用（売上原価+販売管理費）	21,984	21,717	17,082	23,640	23,458	18,180	25,282	25,093	19,337
期首棚卸高	259	175	401	253	172	380	266	178	378
材料費（D）	6,537	6,637	5,722	6,876	7,013	5,923	7,444	7,782	6,018
種苗費	945	1,229	332	1,078	1,412	413	1,136	1,559	409
肥料費	1,389	1,368	1,265	1,498	1,504	1,300	1,590	1,605	1,270
農薬・衛生費	748	642	831	785	664	965	863	768	976
諸材料費	2,302	2,305	2,307	2,346	2,318	2,250	2,561	2,678	2,234
修繕費	697	660	561	715	667	583	827	720	757
その他	455	432	426	455	447	412	466	454	372
労務費・人件費	3,575	3,150	2,102	3,905	3,482	2,297	4,285	3,914	2,587
燃料動力費	3,030	3,811	1,928	3,173	3,995	2,053	2,723	3,383	1,787
賃借料・リース料	507	484	560	541	550	511	562	575	487
減価償却費	2,739	2,680	2,548	3,087	3,161	2,647	3,299	3,259	2,851
租税公課	648	658	446	723	684	562	930	941	693
販売手数料	263	269	35	300	247	58	254	184	110
その他費用	4,663	4,021	3,699	5,011	4,338	4,104	5,753	5,047	4,791
他勘定振替高（△）	-2	-5	0	-2	-5	0	-2	-4	0
当期仕入高	17	10	20	39	0	22	25	1	0
期末棚卸高（△）	-253	-172	-380	-266	-178	-378	-256	-167	-364
営業利益	8,420	8,794	6,425	7,858	7,439	6,587	9,934	9,881	7,201
営業外収益	63	45	24	87	86	23	69	83	58
営業外費用	144	144	83	161	136	94	142	146	97
支払利息・割引料	139	135	80	159	134	94	141	145	97
農家所得（専従者給与控除前）（B）	8,340	8,696	6,366	7,784	7,390	6,516	9,861	9,819	7,162
減価償却前（C）	11,079	11,376	8,913	10,871	10,551	9,163	13,160	13,078	10,013
（比率）									
利益率（B）／（A）	27.4%	28.5%	27.1%	24.7%	23.9%	26.3%	28.0%	28.1%	27.0%
減価償却前（C）／（A）	36.4%	37.3%	37.9%	34.5%	34.1%	37.0%	37.4%	37.4%	37.7%
売上高材料費率（D）／（A）	21.5%	21.8%	24.3%	21.8%	22.7%	23.9%	21.1%	22.3%	22.7%
売上高借入金残高比率（E）／（A）	57.0%	52.6%	67.0%	66.9%	67.0%	71.0%	62.2%	64.7%	72.1%
専従者給与	3,840	4,003	3,027	4,072	4,120	3,245	4,355	4,475	3,354
借入金残高（E）	17,337	16,046	15,759	21,069	20,704	17,597	21,919	22,632	19,128

<単位：千円>

○単収・単価（H27年）

	単収		単価	
	kg/㎡	kg/㎡	円/kg	円/kg
トマト	10.0	10.0	415.3	415.3
いちご	3.8	3.8	1,082.7	1,082.7
きゅうり	18.5	18.5	303.7	303.7
なす	13.0	13.0	315.5	315.5
メロン	3.8	3.8	488.1	488.1
ほうれんそう	3.0	3.0	660.2	660.2
こまつな	10.0	10.0	350.0	350.0
ピーマン	10.8	10.8	438.0	438.0
ねぎ	5.2	5.2	739.0	739.0
アスパラガス	2.5	2.5	1,000.0	1,000.0
花みょうが	4.9	4.9	1,409.9	1,409.9
にら	4.9	4.9	483.0	483.0
すいか	3.8	3.8	212.7	212.7
チンゲンサイ	16.7	16.7	254.2	254.2

平成27年農業経営動向分析 集計結果 (個人)

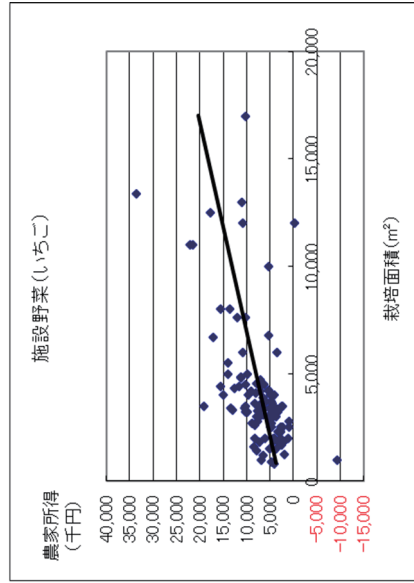
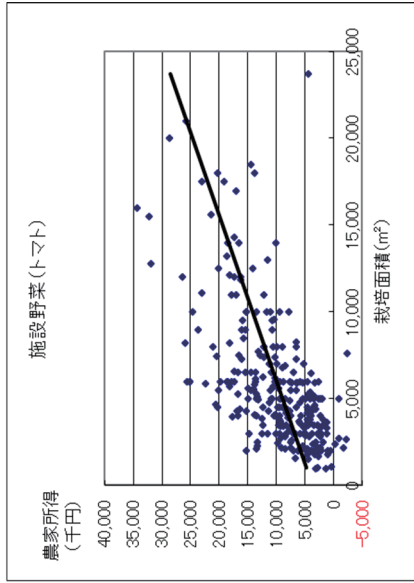
【第1位部門：施設野菜】

○規模別比較 (損益計算書)

決算年 属性	H27						
	全国-トマト栽培面積別		全国-いちご栽培面積別		全国-いちご栽培面積別		
	3,000㎡未満	3,000-5,000㎡	5,000-10,000㎡	10,000㎡以上	3,000㎡未満	3,000-5,000㎡	5,000㎡以上
サンプル数	48	86	102	37	35	53	19
栽培面積 (㎡)	2,138.1	3,822.2	6,423.5	13,749.2	1,974.4	3,706.7	9,427.1
売上高 (A)	16,840	26,133	38,549	69,198	13,709	24,262	56,514
営業費用 (売上原価+販売管理費)	12,126	18,619	27,218	51,106	9,787	16,942	43,608
期首棚卸高	225	143	167	227	98	493	570
材料費 (D)	3,834	5,698	8,543	15,651	3,024	5,526	12,903
種苗費	798	1,087	1,758	3,093	346	253	961
肥料費	653	1,111	1,751	3,583	652	1,134	2,787
農薬・衛生費	418	579	874	1,367	477	955	1,953
諸材料費	1,278	1,846	2,798	6,093	988	2,064	5,005
修繕費	367	641	887	900	366	695	1,652
その他	320	433	475	615	195	426	547
労務費・人件費	1,243	2,353	4,546	9,269	693	2,055	7,559
燃料動力費	1,601	2,620	3,710	6,568	1,166	1,902	2,607
賃借料・リース料	291	420	549	1,376	212	398	1,243
減価償却費	2,094	2,952	3,504	4,809	2,113	2,634	4,817
租税公課	376	768	988	1,949	380	669	1,337
販売手数料	196	95	321	0	305	21	0
その他費用	2,462	3,729	5,043	11,473	1,872	3,730	13,128
他勘定振替高 (△)	-24	0	0	0	0	0	0
当期仕入高	4	0	0	0	0	0	0
期末棚卸高 (△)	-176	-159	-151	-217	-77	-485	-556
営業利益	4,714	7,514	11,331	18,092	3,923	7,320	12,906
営業外収益	15	205	8	97	57	52	79
営業外費用	77	127	138	298	75	83	173
支払利息・割引料	75	127	138	298	75	83	173
農家所得 (専従者給与控除前) (B)	4,652	7,591	11,201	17,891	3,904	7,289	12,812
減価償却前 (C)	6,746	10,544	14,704	22,700	6,017	9,922	17,629
利益率 (B) / (A)	27.6%	29.0%	29.1%	25.9%	28.5%	30.0%	22.7%
減価償却前 (C) / (A)	40.1%	40.3%	38.1%	32.8%	43.9%	40.9%	31.2%
売上高材料費率 (D) / (A)	22.8%	21.8%	22.2%	22.6%	22.1%	22.8%	22.8%
売上高借入金残高比率 (E) / (A)	111.3%	79.2%	59.8%	44.7%	141.2%	70.1%	43.6%
専従者給与	1,746	3,522	5,240	8,121	1,669	3,283	6,658
借入金残高 (E)	18,748	20,707	23,062	30,959	19,356	17,011	24,616

<単位：千円>

○散布図 (H27年の経営規模と農家所得)



平成27年農業経営動向分析 集計結果（個人）

【第1位部門：施設花き】

○3カ年経年比較（損益計算書）

決算年	H25			H26			H27		
	属性	第1位品目		全国	第1位品目		全国	第1位品目	
		ざく	ばら		ざく	ばら		ざく	ばら
	サンプリ数	186	26	186	26	186	26	186	26
	第1位品目栽培面積（㎡）	6,427	4,338	6,397	4,253	6,373	4,262	6,373	4,262
	売上高（A）	40,751	36,857	41,114	37,084	43,238	42,174	43,238	39,158
	営業費用（売上原価+販売管理費）	33,393	29,705	33,585	29,938	34,384	31,049	34,384	32,517
	期首棚卸高	2,864	435	2,770	420	2,772	434	2,772	247
	材料費（D）	10,012	7,705	10,058	7,513	10,812	8,457	10,812	7,293
	種苗費	3,527	1,212	3,694	1,023	3,941	1,243	3,941	1,013
	肥料費	1,070	1,305	1,071	1,308	1,242	1,446	1,242	1,450
	農薬・衛生費	1,222	2,036	1,149	1,909	1,296	2,231	1,296	1,213
	諸材料費	2,883	1,831	2,729	1,787	2,834	2,070	2,834	2,387
	修繕費	919	1,084	1,021	1,191	1,108	1,163	1,108	936
	その他	390	237	308	295	391	304	391	294
	労務費・人件費	4,959	3,900	5,074	4,043	5,369	4,435	5,369	4,489
	燃料動力費	5,659	5,581	5,596	5,373	4,845	4,397	4,845	7,699
	賃借料・リース料	531	398	521	432	557	411	557	763
	減価償却費	4,117	4,924	4,135	4,946	3,917	4,841	3,917	4,154
	租税公課	831	853	983	1,131	1,145	1,241	1,145	1,033
	販売手数料	573	366	631	488	526	306	526	902
	その他費用	6,492	5,964	6,448	6,024	6,944	6,837	6,944	6,155
	他勘定振替高（△）	-2	0	-3	0	-2	0	-2	0
	当期仕入高	126	0	146	0	161	0	161	0
	期末棚卸高（△）	-2,770	-420	-2,772	-434	-2,664	-309	-2,664	-218
	営業利益	7,359	8,622	7,529	8,650	8,854	11,125	8,854	6,641
	営業外収益	210	246	242	266	343	284	343	106
	営業外費用	273	287	288	264	247	258	247	186
	支払利息・割引料	264	276	279	264	234	255	234	186
	農家所得（専従者給与控除前）（B）	7,295	8,580	7,483	8,653	8,951	11,151	8,951	6,561
	減価償却前（C）	11,413	13,505	11,618	13,599	12,868	15,992	12,868	10,715
	（比率）								
	利益率（B）／（A）	17.9%	22.4%	18.2%	22.4%	20.7%	26.4%	20.7%	16.8%
	減価償却前（C）／（A）	28.0%	35.2%	28.3%	35.2%	29.8%	37.9%	29.8%	27.4%
	売上高材料費率（D）／（A）	24.6%	20.1%	24.5%	19.5%	25.0%	20.1%	25.0%	18.6%
	売上高借入金残高比率（E）／（A）	66.9%	83.5%	68.2%	83.5%	60.3%	69.7%	60.3%	54.4%
	専従者給与	4,233	4,957	4,375	4,996	4,643	5,300	4,643	4,030
	借入金残高（E）	27,263	32,021	28,054	32,230	26,088	29,404	26,088	21,291

○単収・単価（H27年）

	単収		単価
	本/㎡	円/本	
ざく	95.2	559	
ばら	82.6	81.0	
ゆり	38.2	202.3	
シクラメン	7.1	645.0	
カーネーション	100.0	509	
花壇用苗もの類	128.6	52.9	
洋ラン類	18.6	752.8	

平成27年農業経営動向分析 集計結果（個人）

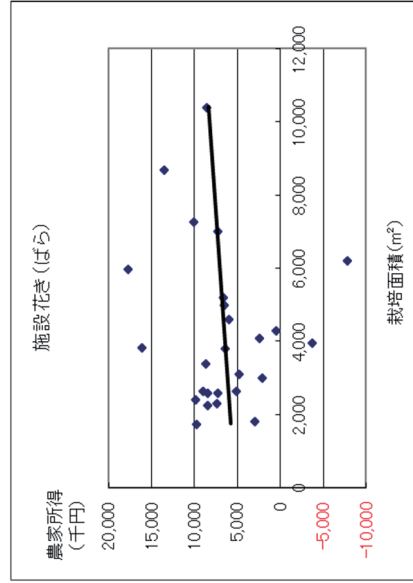
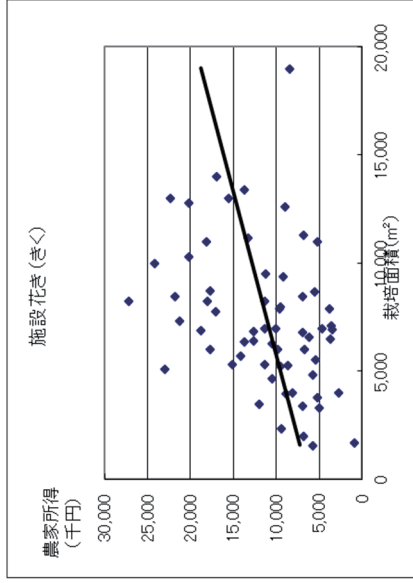
【第1位部門：施設花き】

○規模別比較（損益計算書）

決算年	H27						
	全国-大きく栽培面積別		全国-ばら栽培面積別		全国-ばら栽培面積別		
	5,000㎡未満	5,000-7,000㎡	7,000-10,000㎡	10,000㎡以上	2,000㎡未満	2,000-5,000㎡	5,000㎡以上
サンプル数	13	19	18	13	-	16	8
栽培面積 (㎡)	3,312.8	6,061.5	8,057.4	12,506.9	-	3,220.8	6,968.5
売上高 (A)	23,884	35,394	44,385	67,313	-	32,723	56,687
営業費用（売上原価+販売管理費）	17,856	24,348	32,269	52,347	-	26,618	48,964
期首棚卸高	475	198	540	589	-	310	184
材料費 (D)	5,471	6,779	8,422	13,944	-	5,736	10,736
種苗費	1,617	684	1,249	1,676	-	721	1,445
肥料費	726	1,345	1,463	2,289	-	1,342	1,905
農薬・衛生費	1,143	1,969	2,202	3,742	-	1,104	1,582
諸材料費	837	1,351	2,235	4,126	-	1,643	4,059
修繕費	567	1,216	1,044	1,848	-	719	1,552
その他	580	215	228	263	-	207	193
労務費・人件費	2,359	3,068	5,019	7,698	-	3,343	7,528
燃料動力費	2,371	3,987	4,994	6,194	-	6,157	12,042
賃借料・リース料	168	290	255	1,048	-	605	1,257
減価償却費	2,871	3,614	4,784	8,685	-	3,924	5,222
租税公課	464	1,054	1,219	2,319	-	693	1,870
販売手数料	93	143	34	1,134	-	1,074	784
その他費用	3,987	5,401	7,342	11,088	-	5,049	9,507
他勘定振替高 (△)	0	0	0	0	-	0	0
当期仕入高	0	0	0	0	-	0	0
期末棚卸高 (△)	-402	-187	-341	-352	-	-272	-166
営業利益	6,027	11,046	12,116	14,965	-	6,105	7,723
営業外収益	956	0	304	0	-	171	1
営業外費用	384	144	348	175	-	229	53
支払利息・割引料	384	133	348	175	-	229	53
農家所得（専従者給与控除前）(B)	6,600	10,902	12,072	14,790	-	6,047	7,671
減価償却前 (C)	9,471	14,516	16,856	23,475	-	9,971	12,893
利益率 (B) / (A)	27.6%	30.8%	27.2%	22.0%	-	18.5%	13.5%
減価償却前 (C) / (A)	39.7%	41.0%	38.0%	34.9%	-	30.5%	22.7%
売上高材料費率 (D) / (A)	22.9%	19.2%	19.0%	20.7%	-	17.5%	18.9%
売上高借入金残高比率 (E) / (A)	116.9%	60.9%	70.4%	59.1%	-	66.7%	42.5%
専従者給与	3,120	4,868	5,657	7,616	-	3,360	5,854
借入金残高 (E)	27,927	21,537	31,260	39,807	-	21,840	24,083

<単位：千円>

○散布図（H27年の経営規模と農家所得）



平成27年農業経営動向分析 集計結果（個人）

【第1位部門：茶】

○3カ年経年比較（損益計算書）

決算年 属性	H25					H26					H27				
	全国		地域ブロック			全国		地域ブロック			全国		地域ブロック		
	27	17	17	17	75	27	17	17	17	75	27	17	17	75	
サンプル数	124					124					124				
茶園面積 (a)	5756	5109	4556	6470	5738	4917	4676	6482	5840	4883	4784	6628			
売上高 (A)	29,479	31,248	32,132	29,202	29,165	29,507	32,897	29,099	28,275	29,189	35,693	27,112			
営業費用（売上原価+販売管理費）	24,608	24,771	27,571	24,700	24,044	23,860	28,257	23,939	23,348	23,483	28,434	22,830			
期首棚卸高	391	928	223	207	288	546	168	192	269	432	169	205			
材料費 (D)	7,667	7,657	9,047	7,638	7,315	7,294	9,433	7,145	7,230	7,239	9,556	6,963			
種苗費	183	123	274	190	145	117	244	139	155	100	310	143			
肥料費	3,429	3,294	3,772	3,551	3,251	3,183	3,655	3,340	3,325	3,037	4,311	3,363			
農業・衛生費	1,390	1,650	1,520	1,328	1,344	1,699	1,635	1,206	1,259	1,797	1,569	1,055			
諸材料費	734	671	861	773	727	602	1,339	671	617	615	677	642			
修繕費	1,255	972	1,421	1,373	1,212	770	1,833	1,300	1,294	1,095	1,830	1,275			
その他	677	947	1,198	423	636	923	726	490	580	595	860	485			
労務費・人件費	2,068	1,479	2,428	2,331	2,110	1,423	2,777	2,340	2,147	1,447	2,839	2,350			
燃料動力費	3,419	2,573	3,756	3,795	3,640	2,727	3,978	4,046	3,107	2,399	3,645	3,369			
賃借料・リース料	720	599	506	850	714	602	524	834	635	604	599	686			
減価償却費	4,235	3,694	5,065	4,372	4,007	3,594	5,074	4,026	3,783	3,244	5,356	3,715			
租税公課	906	894	977	919	886	868	875	922	1,142	1,034	1,016	1,247			
販売手数料	133	54	166	162	127	47	164	156	144	53	228	167			
その他費用	3,854	3,314	4,721	3,954	3,906	3,443	4,500	4,038	4,070	4,126	4,583	4,021			
他勘定振替高 (Δ)	-180	-42	-67	-225	-176	-49	-65	-237	-155	-51	-40	-194			
当期仕入高	1,682	4,167	916	888	1,497	3,796	999	683	1,236	3,384	651	498			
期末棚卸高 (Δ)	-288	-546	-168	-192	-269	-432	-169	-205	-259	-428	-167	-197			
営業利益	4,871	6,477	4,561	4,503	5,121	5,647	4,641	5,161	4,927	5,705	7,259	4,282			
営業外収益	120	415	1	36	139	540	0	23	90	330	0	18			
営業外費用	333	243	173	402	342	234	200	416	343	239	138	431			
支払利息・割引料	330	243	173	402	323	234	200	392	340	239	138	429			
農家所得（専従者給与控除前）(B)	4,657	6,649	4,389	4,136	4,919	5,953	4,440	4,767	4,675	5,796	7,121	3,868			
減価償却前 (C)	8,893	10,344	9,454	8,508	8,926	9,547	9,514	8,793	8,457	9,040	12,477	7,583			
利率率 (B) / (A)	15.8%	21.3%	13.7%	14.2%	16.9%	20.2%	13.5%	16.4%	16.5%	19.9%	20.0%	14.3%			
減価償却前 (C) / (A)	30.2%	33.1%	29.4%	29.1%	30.6%	32.4%	28.9%	30.2%	29.9%	31.0%	35.0%	28.0%			
売上高材料費率 (D) / (A)	26.0%	24.5%	28.2%	26.2%	25.1%	24.7%	28.7%	24.6%	25.6%	24.8%	26.8%	25.7%			
売上高借入金残高比率 (E) / (A)	85.4%	71.1%	68.5%	93.9%	85.5%	66.8%	78.4%	92.9%	84.0%	66.2%	62.3%	96.4%			
専従者給与	3,121	4,115	3,123	2,881	2,888	4,058	2,989	2,537	2,854	4,010	3,747	2,342			
借入金残高 (E)	25,179	22,227	22,003	27,419	24,933	19,700	25,798	27,037	23,747	19,330	22,243	26,140			

<単位：千円>



平成27年農業経営動向分析 集計結果（個人）

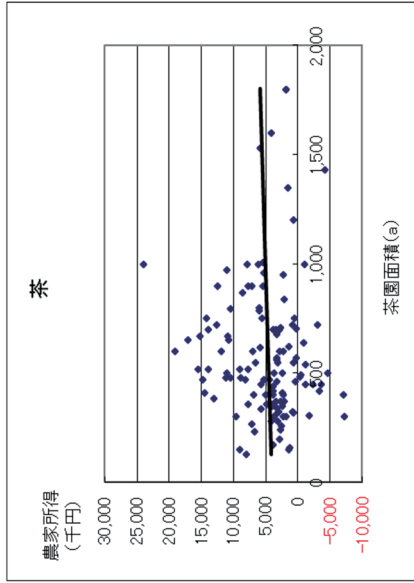
【第1位部門：茶】

○規模別比較（損益計算書）

決算年	H27			
	全国・茶園面積別			
属性	3ha未満	3-5ha	5-7ha	7ha以上
サンプル数	12	48	28	36
茶園面積 (a)	2102	3920	5773	9698
売上高 (A)	13,790	19,940	29,820	43,015
営業費用（売上原価+販売管理費）	10,168	16,257	23,278	37,250
期首棚卸高	751	90	111	471
材料費 (D)	2,666	5,485	8,081	10,415
種田費	85	187	75	196
肥料費	996	2,266	3,656	5,256
農薬・衛生費	543	1,044	1,569	1,544
諸材料費	187	590	723	714
修繕費	603	968	1,452	1,836
その他	252	429	606	870
労務費・人件費	696	1,556	1,280	4,092
燃料動力費	1,064	2,073	2,997	5,251
賃借料・リース料	213	379	675	1,086
減価償却費	1,563	2,434	3,348	6,660
租税公課	491	726	1,196	1,873
販売手数料	0	127	202	168
その他費用	2,740	3,255	3,874	5,753
他勘定振替高 (Δ)	-220	-42	-21	-389
当期仕入高	926	251	1,599	2,369
期末棚卸高 (Δ)	-721	-77	-64	-499
営業利益	3,623	3,683	6,542	5,765
営業外収益	760	43	1	0
営業外費用	207	293	261	518
支払利息・割引料	207	288	261	513
農家所得（専従者給与控除前）(B)	4,175	3,432	6,282	5,247
減価償却前 (C)	5,738	5,866	9,631	11,907
利益率 (B) / (A)	30.3%	17.2%	21.1%	12.2%
減価償却前 (C) / (A)	41.6%	29.4%	32.3%	27.7%
売上高材料費率 (D) / (A)	19.3%	27.5%	27.1%	24.2%
売上高借入金残高比率 (E) / (A)	92.2%	106.2%	61.8%	81.4%
専従者給与	1,046	2,099	3,673	3,825
借入金残高 (E)	12,719	21,173	18,419	34,998

<単位：千円>

○散布図（H27年の経営規模と農家所得）



○単収・単価（H27年）

	単収	単価
	-	円/kg
荒茶（東海）	-	1,674.7
荒茶（九州）	-	1,500.0
生葉（東海）	-	198.0
生葉（九州）	-	450.5

平成27年農業経営動向分析 集計結果（個人）

【第1位部門：きのこ】

○3カ年経年比較（損益計算書）

決算年	H25		H26		H27	
	全国		全国		全国	
	第1位品目 生しいだけ	28	第1位品目 生しいだけ	28	第1位品目 生しいだけ	19
サンプル数	28	28	19	28	19	19
第1位品目収重量 (kg)	41,445.8	25,095.1	41,860.5	25,355.3	43,781.3	27,659.6
売上高 (A)	33,725	32,969	33,492	31,727	36,571	34,567
営業費用（売上原価+販売管理費）	26,709	25,910	27,836	26,713	29,371	28,528
期首棚卸高	919	1,035	1,151	1,379	1,056	1,249
材料費 (D)	8,892	7,662	8,456	6,843	8,959	7,153
種苗費	2,996	2,495	2,987	2,682	3,010	2,680
肥料費	275	204	319	307	263	144
農薬・衛生費	173	152	190	169	174	151
諸材料費	3,394	2,995	3,064	2,219	3,202	2,446
修繕費	606	626	668	612	1,106	1,013
その他	1,449	1,190	1,228	854	1,202	719
労務費・人件費	3,343	3,272	3,508	3,440	3,809	3,803
燃料動力費	3,840	3,936	4,140	4,189	3,754	3,841
賃借料・リース料	280	265	248	252	272	227
減価償却費	3,986	4,479	4,146	4,703	4,431	5,116
租税公課	750	724	807	728	1,162	1,191
販売手数料	1,081	1,191	1,290	1,245	1,397	1,388
その他費用	4,770	4,725	5,147	5,183	5,613	5,783
他勘定振替高 (Δ)	0	0	0	0	0	0
当期仕入高	0	0	0	0	0	0
期末棚卸高 (Δ)	-1,151	-1,379	-1,056	-1,249	-1,081	-1,224
営業利益	7,016	7,059	5,656	5,013	7,200	6,038
営業外収益	36	0	0	0	56	0
営業外費用	290	277	294	220	293	230
支払利息・割引料	289	276	289	212	293	230
農家所得（専従者給与控除前）(B)	6,762	6,782	5,362	4,794	6,963	5,808
減価償却前 (C)	10,748	11,261	9,508	9,497	11,394	10,925
利益率 (B) / (A)	20.0%	20.6%	16.0%	15.1%	19.0%	16.8%
減価償却前 (C) / (A)	31.9%	34.2%	28.4%	29.9%	31.2%	31.6%
売上高材料費率 (D) / (A)	26.4%	23.2%	25.2%	21.6%	24.5%	20.7%
売上高借入金残高比率 (E) / (A)	75.1%	83.9%	80.1%	90.0%	69.6%	82.2%
専従者給与	3,017	2,812	2,883	2,636	2,833	2,434
借入金残高 (E)	25,321	27,663	26,813	28,549	25,444	28,415

<単位：千円>

○単収・単価（H27年）

	単収	単価
生しいだけ	-	円/kg 982.1

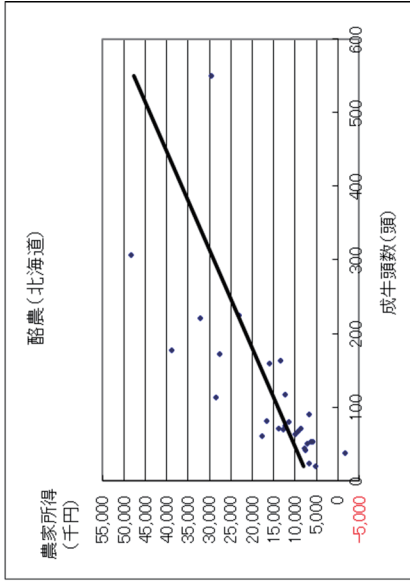
平成27年農業経営動向分析 集計結果（個人）  
【第1位部門：酪農（北海道）】

○3カ年経年及び規模別比較（損益計算書）

決算年	H27				
	H25		H26		H27
	北海道				
属性	北海道				
サンプル数	28	28	28	10	8
成牛頭数(頭)	1075	1143	1166	336	638
売上高(A)	95,911	93,978	103,117	47,441	60,245
営業費用(売上原価+販売管理費)	86,488	83,240	87,944	42,447	49,494
期首棚卸高	3,308	3,603	3,912	2,563	4,648
材料費(D)	51,685	48,300	51,379	23,408	26,684
飼料費	33,827	32,732	33,928	10,884	16,349
素畜費・糞畜費	4,980	4,214	3,963	1,875	1,053
農薬・衛生費	1,141	1,378	1,429	1,510	840
諸材料費	2,376	2,135	2,306	1,126	1,527
修繕費	4,720	3,720	5,111	3,741	3,619
その他	4,640	4,122	4,643	4,271	3,297
労務費・人件費	2,387	2,533	2,883	1,136	1,127
燃料動力費	4,283	4,533	4,039	2,504	2,563
賃借料・リース料	4,052	3,768	4,442	2,414	2,248
減価償却費	13,225	14,196	14,428	8,556	8,762
租税公課	1,410	1,465	1,890	1,344	1,709
販売手数料	319	324	360	0	47
その他費用	16,302	15,520	15,573	7,100	8,792
他勘定振替高(△)	-6,881	-7,080	-7,257	-3,438	-2,474
当期仕入高	0	0	0	0	0
期末棚卸高(△)	-3,603	-3,912	-3,706	-3,140	-4,612
営業利益	9,423	10,739	15,173	4,995	10,752
営業外収益	1,235	1,013	906	284	0
営業外費用	1,053	973	880	496	659
支払利息・割引料	1,053	973	880	496	659
農家所得(専従者給与控除前)(B)	9,605	10,778	15,199	4,782	10,092
減価償却前(C)	22,830	24,964	29,627	13,338	18,854
利益率(B)/(A)	10.0%	11.5%	14.7%	10.1%	16.8%
減価償却前(C)/(A)	23.8%	26.6%	28.7%	28.1%	31.3%
売上高材料費率(D)/(A)	53.9%	51.4%	49.8%	49.3%	44.3%
売上高借入金残高比率(E)/(A)	69.7%	68.9%	62.7%	55.8%	68.5%
専従者給与	4,042	3,837	4,111	720	2,709
借入金残高(E)	66,859	64,720	64,656	26,495	41,255

<単位：千円>

○散布図（H27年の経営規模と農家所得）



○単収・単価・技術指標値（H27年）

	単位
生乳(牛)	9,344 kg/頭(標準牛)
乳価	92.6 円/kg
平均分娩間隔	13.8 月
平均更新産次	3.8 産
濃厚飼料購入単価	58.8 円/kg
乳飼比	37.1 %

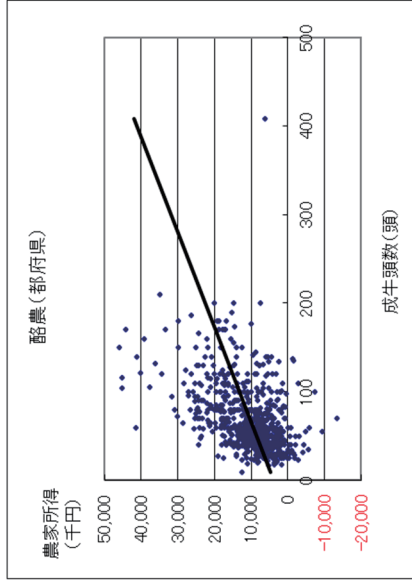
平成27年農業経営動向分析 集計結果（個人）  
【第1位部門：酪農（都府県）】

○3カ年経年及び規模別比較（損益計算書）

決算年	H27			
	H25		H26	
	都府県			
属性	都府県			
サンプル数	713	713	713	713
成牛頭数(頭)	665	685	686	686
売上高(A)	73015	76386	81191	81191
営業費用(売上原価+販売管理費)	65852	68248	70572	70572
期首棚卸高	1,246	1,186	1,257	1,257
材料費(D)	42,357	44,001	45,151	45,151
飼料費	33,668	34,842	35,350	35,350
素畜費・養畜費	1,510	1,646	1,453	1,453
農薬・衛生費	2,224	2,297	2,412	2,412
諸材料費	1,602	1,713	1,816	1,816
修繕費	1,735	1,816	2,071	2,071
その他	1,619	1,687	2,049	2,049
労務費・人件費	1,752	1,933	2,153	2,153
燃料動力費	3,018	3,203	3,054	3,054
賃借料・リース料	1,438	1,522	1,598	1,598
減価償却費	10,142	10,410	10,472	10,472
租税公課	1,212	1,226	1,508	1,508
販売手数料	288	291	261	261
その他費用	10,501	10,923	11,497	11,497
他勘定振替高(Δ)	-5,046	-5,341	-5,293	-5,293
当期仕入高	130	151	158	158
期末棚卸高(Δ)	-1,186	-1,257	-1,243	-1,243
営業利益	7,162	8,138	10,619	10,619
営業外収益	234	204	192	192
営業外費用	525	521	467	467
支払利息・割引料	437	430	392	392
農家所得(専従者給与控除前)(B)	6,871	7,821	10,344	10,344
減価償却前(C)	17,013	18,231	20,815	20,815
利益率(B)/(A)	9.6%	9.3%	10.1%	10.7%
減価償却前(C)/(A)	24.2%	23.1%	23.7%	23.7%
売上高材料費率(D)/(A)	56.9%	58.2%	57.8%	57.8%
売上高借入金残高比率(E)/(A)	52.8%	51.2%	47.9%	47.4%
専従者給与	3,279	3,358	3,561	3,561
借入金残高(E)	38,263	37,648	36,073	36,073

<単位：千円>

○散布図（H27年の経営規模と農家所得）



○単収・単価・技術指標値（H27年）

	単位
生乳(牛)	9,167 kg/頭(経産牛)
乳価	112.2 円/kg
平均分娩間隔	14.0 月
平均更新産次	3.5 産
初妊牛購入単価	550.0 千円/頭
濃厚飼料購入単価	54.0 円/kg
乳飼比	52.85 %

平成27年農業經營動向分析 集計結果 (個人)

【第1位部門：肉用牛肥育】

○3カ年経年比較 (損益計算書)

決算年	H25					H26					H27				
	属性	全国				全国	全国				全国	全国			
		肉用種	交雑種	乳用種	飼養種類		肉用種	交雑種	乳用種	飼養種類		肉用種	交雑種	乳用種	飼養種類
	サンプル数	447	63	20	20	447	63	20	20	447	63	20	20		
	飼養頭数 (頭)	267.3	237.5	383.7	440.4	263.4	232.7	387.2	433.8	263.4	231.1	397.7	429.4		
	売上高 (A)	135,348	129,662	161,898	155,419	134,894	129,615	161,127	150,354	154,362	148,687	183,855	165,405		
	営業費用 (売上原価+販売管理費)	121,091	116,009	144,703	139,098	125,582	120,560	151,278	137,638	135,939	130,926	162,879	143,341		
	期首棚卸高	96,861	94,532	118,296	71,910	106,546	103,915	129,782	80,639	115,004	112,384	139,666	84,617		
	材料費 (D)	103,247	99,012	124,950	110,934	107,107	103,032	130,095	110,274	118,206	113,470	144,570	121,452		
	飼料費	45,123	39,998	65,350	72,625	45,141	40,182	65,487	70,290	44,421	39,457	64,925	68,961		
	薬費・養畜費	51,699	52,564	53,022	32,597	55,361	56,291	57,200	34,917	56,473	56,546	60,334	45,200		
	農業・衛生費	1,472	1,415	1,754	1,754	1,556	1,466	2,014	1,734	1,613	1,561	1,875	1,680		
	諸材料費	1,638	1,655	1,713	1,243	1,652	1,597	2,179	1,134	1,702	1,642	2,328	956		
	修繕費	1,590	1,512	1,931	1,899	1,592	1,511	2,182	1,174	1,635	1,615	1,892	1,217		
	その他	1,725	1,867	1,180	993	1,806	1,984	1,034	1,025	1,236	1,264	1,321	3,437		
	労務費・人件費	2,238	2,113	2,809	2,968	2,413	2,292	3,123	2,647	2,494	2,355	3,376	2,543		
	燃料動力費	2,347	2,147	3,100	3,452	2,463	2,252	3,257	3,670	2,333	2,127	3,163	3,311		
	賃借料・リース料	707	741	534	540	733	773	541	578	737	756	644	736		
	減価償却費	4,187	4,163	4,296	4,401	4,374	4,308	4,799	4,407	4,696	4,678	4,914	4,578		
	租税公課	964	958	1,107	617	1,103	1,065	1,174	1,557	1,472	1,464	1,503	1,543		
	販売手数料	537	493	906	237	556	519	882	266	601	508	1,263	287		
	その他費用	15,773	14,870	17,972	25,113	14,745	14,228	16,490	18,598	16,808	16,986	15,968	16,157		
	他動定振替高 (Δ)	-261	-276	-88	-568	-374	-431	-67	-381	-503	-439	-830	-573		
	当期仕入高	1,038	1,173	602	143	921	989	867	0	1,188	1,302	968	0		
	期末棚卸高 (Δ)	-106,546	-103,915	-129,782	-80,639	-115,004	-112,384	-139,666	-84,617	-127,096	-124,664	-152,327	-91,311		
	営業利益	14,257	13,653	17,155	16,321	9,311	9,055	9,849	12,716	18,422	17,761	20,976	22,064		
	営業外収益	398	443	128	506	223	242	43	466	174	172	118	395		
	営業外費用	1,104	1,139	904	1,117	1,050	1,080	900	1,065	1,026	1,048	913	1,062		
	支払利息・割引料	1,075	1,126	882	792	1,010	1,070	809	648	987	1,037	825	656		
	農家所得 (専従者給与控除前) (B)	13,551	12,957	16,379	15,710	8,484	8,218	8,992	12,116	17,569	16,885	20,182	21,397		
	減価償却前 (C)	17,738	17,119	20,675	20,111	12,859	12,526	13,791	16,523	22,265	21,563	25,096	25,975		
	利益率 (B) / (A)	10.0%	10.0%	10.1%	10.1%	6.3%	6.3%	5.6%	8.1%	11.4%	11.4%	11.0%	12.9%		
(比	率)	13.1%	13.2%	12.8%	12.9%	9.5%	9.7%	8.6%	11.0%	14.4%	14.5%	13.6%	15.7%		
	売上高材料費率 (D) / (A)	76.3%	76.4%	77.2%	71.4%	79.4%	79.5%	80.7%	73.3%	76.6%	76.3%	78.6%	73.4%		
	売上高借入金残高比率 (E) / (A)	55.0%	59.0%	45.2%	28.1%	63.6%	66.9%	55.7%	40.3%	59.1%	62.2%	50.9%	40.0%		
	専従者給与	2,263	2,221	2,294	2,753	2,317	2,240	2,507	2,832	2,596	2,482	2,944	3,043		
	借入金残高 (E)	74,415	76,473	73,227	43,651	85,787	86,675	89,781	60,535	91,271	92,458	93,642	66,189		

<単位：千円>

○単収・単価・技術指標値 (H27年)

属性	単位	値
肥育牛	057 頭 (出荷/肥育)	
出荷単価	1,024.5 千円/頭	
素牛導入月齢	9.4 月	
素牛購入単価	500.0 千円/頭	
肉	30.0 月	
肥育牛出荷月齢	700.0 kg/頭	
種	0.6 回	
回転率	77.3 %	
枝肉ランクA4以上	54.1 円/kg	
濃厚飼料購入単価	0.55 頭 (出荷/肥育)	
肥育牛	742.5 千円/頭	
出荷単価	7.0 月	
素牛導入月齢	204.5 千円/頭	
種	27.0 月	
肥育牛出荷月齢	670.0 kg/頭	
濃厚飼料購入単価	47.0 円/kg	
肥育牛	0.68 頭 (出荷/肥育)	
出荷単価	540.9 千円/頭	
素牛導入月齢	6.0 月	
乳	115.5 千円/頭	
素牛購入単価	22.0 月	
種	630.0 kg/頭	
肥育牛出荷月齢	45.0 円/kg	
濃厚飼料購入単価		

平成27年農業経営動向分析 集計結果（個人）

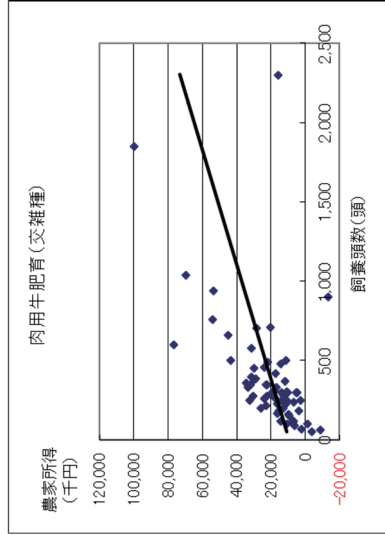
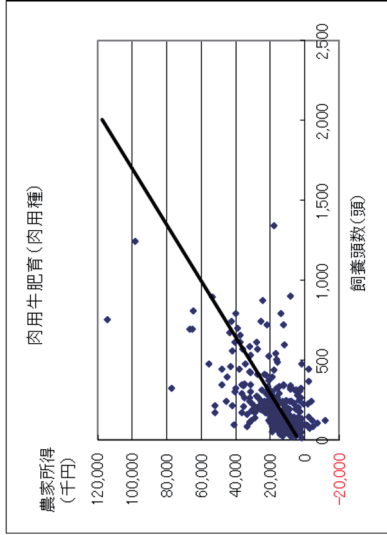
【第1位部門：肉用牛肥育】

○規模別比較（損益計算書）

決算年	H27						
	全国-肉用種飼養頭数別		全国-交雑種飼養頭数別		全国-交雑種飼養頭数別		
属性	100頭未満	100-200頭	200-500頭	500頭以上	200頭未満	200-500頭	500頭以上
サンプル数	90	117	121	33	14	36	13
飼養頭数(頭)	660	141.1	288.8	788.9	120.6	314.6	926.4
売上高(A)	58,124	105,436	182,584	425,463	75,873	152,837	386,040
営業費用(売上原価+販売管理費)	50,194	92,257	161,318	376,772	69,831	133,430	344,635
期首棚卸高	40,347	80,570	132,214	348,932	47,353	114,417	308,969
材料費(D)	39,429	79,730	140,110	337,348	51,463	117,032	321,101
飼料費	14,657	26,900	48,264	119,326	20,586	52,888	146,010
素畜費・養畜費	17,519	39,061	69,326	178,114	22,255	49,085	132,494
農業・衛生費	921	1,075	1,783	4,211	798	1,211	4,875
諸材料費	692	1,142	1,951	4,875	813	1,749	5,566
修繕費	1,024	1,246	1,783	3,921	844	1,705	3,535
その他	4,615	10,306	17,002	26,901	6,167	10,394	28,621
労務費・人件費	489	1,339	2,817	9,345	2,452	2,100	7,906
燃料動力費	1,084	1,728	2,588	4,696	1,650	2,772	5,872
賃借料・リース料	729	481	799	1,644	842	542	716
減価償却費	3,344	3,807	5,401	8,748	2,501	4,170	9,575
租税公課	923	1,139	1,734	3,105	1,218	1,337	2,273
販売手数料	248	383	603	1,307	0	149	5,708
その他費用	6,919	13,678	18,819	49,443	7,849	15,018	27,339
他勘定振替高(△)	-437	-666	-341	0	-91	-216	-3,325
当期仕入高	35	540	3,198	505	3,360	388	0
期末棚卸高(△)	-42,918	-90,473	-146,625	-388,301	-48,795	-124,277	-341,499
営業利益	7,931	13,179	21,066	48,691	6,042	19,407	41,405
営業外収益	244	140	179	71	0	80	352
営業外費用	491	861	1,469	1,686	338	1,050	1,152
支払利息・割引料	474	861	1,456	1,660	338	897	1,152
農家所得(専従者給与控除前)(B)	7,684	12,458	19,777	47,076	5,703	18,438	40,605
減価償却前(C)	11,028	16,265	25,178	55,823	8,204	22,607	50,180
(比)	13.2%	11.8%	10.8%	11.1%	7.5%	12.1%	10.5%
率	19.0%	15.4%	13.8%	13.1%	10.8%	14.8%	13.0%
(率)	67.8%	75.6%	76.8%	79.3%	67.8%	76.6%	83.2%
(率)	58.2%	66.9%	65.0%	55.1%	53.3%	54.9%	46.0%
(率)	1,789	2,598	2,854	2,595	1,784	2,921	4,254
借入金残高(E)	33,853	70,500	118,526	234,557	40,424	83,978	177,717

<単位：千円>

○散布図（H27年の経営規模と農家所得）



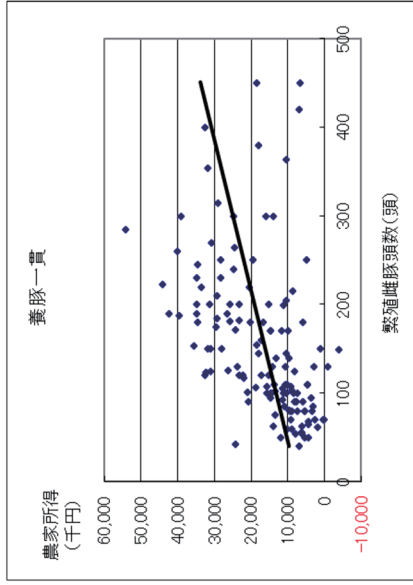
平成27年農業経営動向分析 集計結果（個人）  
【第1位部門：養豚】

○3カ年経年及び規模別比較（損益計算書）

決算年	H25			H26			H27					
	全国			全国			養豚					
属性	養豚											
サンプル数	100頭未満			100-200頭			200-300頭			300頭以上		
	135	135	135	37	64	22	22	22	12	12	12	
繁殖雌豚頭数(頭)	1537	1538	1538	70.8	138.8	230.3	361.0					
売上高(A)	117,844	122,162	124,452	59,062	118,542	188,498	240,174					
営業費用(売上原価+販売管理費)	106,110	107,468	107,779	51,334	100,880	161,193	220,685					
期首棚卸高	21,376	22,036	21,451	13,297	18,555	30,808	44,880					
材料費(D)	75,268	76,521	74,312	34,074	70,164	110,848	153,518					
飼料費	62,873	61,671	59,335	27,738	56,427	90,115	115,833					
薬畜費・養畜費	2,279	2,528	1,910	1,226	1,462	2,147	5,976					
農薬・衛生費	6,040	6,787	6,726	2,274	6,040	10,663	16,892					
諸材料費	1,450	1,911	1,657	708	1,565	2,483	3,559					
修繕費	1,791	2,514	2,674	1,232	2,325	3,748	7,017					
その他	835	1,109	2,009	895	2,345	1,691	4,241					
労務費・人件費	3,594	4,118	4,384	950	3,378	7,824	14,036					
燃料動力費	4,856	5,275	4,928	2,356	4,704	6,862	10,507					
賃借料・リース料	515	449	569	479	510	663	993					
減価償却費	5,882	6,083	6,822	3,399	6,219	10,981	12,971					
租税公課	1,128	1,475	1,877	1,028	2,121	2,167	2,654					
販売手数料	537	605	452	537	429	620	0					
その他費用	14,912	12,325	12,849	6,870	12,791	17,894	22,347					
他勘定振替高(△)	-43	-114	-42	0	-88	0	4					
当期仕入高	123	146	265	579	5	636	0					
期末棚卸高(△)	-22,036	-21,451	-20,088	-12,235	-17,908	-28,110	-41,224					
営業利益	11,734	14,694	16,673	7,728	17,662	27,305	19,490					
営業外収益	529	223	263	42	90	317	1,774					
営業外費用	596	590	435	230	399	594	963					
支払利息・割引料	459	459	412	220	398	479	963					
農家所得(専従者給与控除前)(B)	11,667	14,327	16,502	7,540	17,352	27,028	20,300					
減価償却前(C)	17,549	20,410	23,324	10,939	23,571	38,009	33,270					
利益率(B)/(A)	9.9%	11.7%	13.3%	12.8%	14.6%	14.3%	8.5%					
(比率)												
減価償却前(C)/(A)	14.9%	16.7%	18.7%	18.5%	19.9%	20.2%	13.9%					
売上高材料費率(D)/(A)	63.9%	62.6%	59.7%	57.7%	59.2%	58.8%	63.9%					
売上高借入金残高比率(E)/(A)	41.5%	39.4%	35.8%	44.0%	32.1%	32.5%	43.8%					
専従者給与	5,308	6,276	6,849	2,916	7,174	11,255	9,165					
借入金残高(E)	48,891	48,073	44,520	25,982	38,086	61,312	105,210					

<単位：千円>

○散布図(H27年の経営規模と農家所得)



○単収・単価・技術指標値(H27年)

	単位
肥育豚	187 頭(出荷/母豚)
出荷単価	399 千円/頭
年間分娩回数	2.3 回
母豚1頭当分娩頭数	22.0 頭/年
母豚購入単価	700 千円/頭
平均肥育豚出荷日齢	185.0 日
平均肥育豚出荷体重	1130 kg/頭
上物率	60 %
飼料要求率	3.3 -
購入飼料単価	49.4 円/kg

平成27年農業経営動向分析 集計結果（個人）

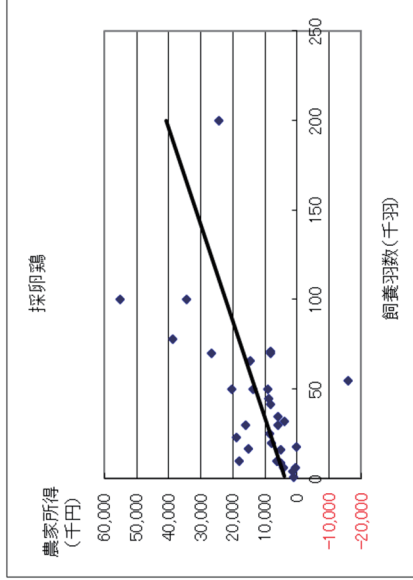
【第1位部門：採卵鶏】

○3カ年経年及び規模別比較（損益計算書）

決算年	H25			H26			H27		
	全国			全国			全国		
属性	飼養羽数別								
サンプル数	32			32			32		
飼養羽数(千羽)	41.7			41.6			42.2		
売上高(A)	137,472	146,891	151,048	69,352	122,104	260,832	30千羽未満	30-50千羽	50千羽以上
営業費用(売上原価+販売管理費)	130,047	136,024	138,188	62,282	113,955	238,863	6	6	12
期首棚卸高	4,976	3,872	4,028	1,481	964	8,533			
材料費(D)	97,714	103,060	103,282	40,761	85,690	185,021			
飼料費	82,146	85,635	84,619	31,261	70,792	153,785			
薬畜費・養畜費	9,139	10,285	10,318	4,793	10,798	16,523			
農薬・衛生費	2,477	2,738	2,917	682	1,946	6,011			
諸材料費	1,696	1,711	2,180	1,327	413	4,059			
修繕費	1,482	1,954	2,418	1,516	1,095	4,132			
その他	772	737	830	1,182	646	511			
労務費・人件費	6,602	6,947	7,434	5,853	3,640	11,175			
燃料動力費	3,924	4,182	3,830	1,751	3,897	6,221			
賃借料・リース料	811	842	799	459	835	1,179			
減価償却費	8,833	9,775	10,251	4,282	8,072	18,304			
租税公課	1,206	1,473	2,333	1,492	2,480	3,241			
販売手数料	36	27	35	53	62	0			
その他費用	10,157	11,096	11,378	7,607	7,427	17,752			
他勘定振替高(△)	-709	-1,626	-512	0	0	-1,365			
当期仕入高	368	405	396	197	1,652	0			
期末棚卸高(△)	-3,872	-4,028	-5,065	-1,653	-763	-11,198			
営業利益	7,425	10,867	12,860	7,070	8,149	21,970			
営業外収益	297	77	374	91	0	891			
営業外費用	1,629	1,374	1,589	518	388	3,440			
支払利息・割引料	910	832	719	456	388	1,191			
農家所得(専従者給与控除前)(B)	6,093	9,570	11,644	6,643	7,761	19,421			
減価償却前(C)	14,926	19,345	21,895	10,925	15,833	37,725			
利益率(B) / (A)	4.4%	6.5%	7.7%	9.6%	6.4%	7.4%			
(比率)	10.9%	13.2%	14.5%	15.8%	13.0%	14.5%			
減価償却前(C) / (A)	71.1%	70.2%	68.4%	58.8%	70.2%	70.9%			
売上高材料費率(D) / (A)	62.8%	53.5%	59.4%	70.8%	65.4%	54.4%			
売上高借入金残高比率(E) / (A)	3.54%	3.88%	3.84%	2.78%	1.55%	6.23%			
専従者給与	86,373	78,619	89,660	49,085	79,817	141,918			
借入金残高(E)									

<単位：千円>

○散布図（H27年の経営規模と農家所得）



○単収・単価・技術指標値（H27年）

項目	単位
鶏卵	160 kg/羽(成鶏)
卵価	2190 円/kg
ヒナ導入日齢	120.0 日
ヒナ購入単価	725.0 円/羽
産卵期間	18.0 月
飼料要求率	2.2 -
購入飼料単価	500 円/kg



平成27年農業経営動向分析 集計結果（個人）

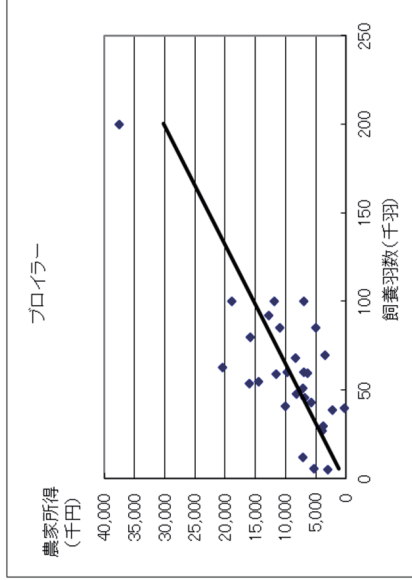
【第1位部門：ブロイラー】

○3カ年経年及び規模別比較（損益計算書）

決算年	H25		H26		H27		
	全国		全国		全国		
属性	H25		H26		H27		
サンプル数	29	29	29	29	11	14	-
飼養羽数(千羽)	57.1	59.2	61.3	30.7	67.3	-	-
売上高(A)	124.010	134.610	137.940	76013	154.265	-	-
営業費用(売上原価+販売管理費)	117.855	127.133	128.515	71.178	143.691	-	-
期首棚卸高	2.869	4.465	6.111	6.530	3.832	-	-
材料費(D)	96.973	103.803	103.377	53.645	119.689	-	-
飼料費	74.588	80.925	79.938	42.096	92.330	-	-
素畜費・糞畜費	17.012	17.056	15.265	8.068	17.619	-	-
農業・衛生費	1.680	1.768	1.481	865	1.850	-	-
諸材料費	1.049	1.034	1.057	565	1.204	-	-
修繕費	1.002	1.054	1.280	777	1.471	-	-
その他	1.642	1.965	4.356	1,272	5,216	-	-
労務費・人件費	1,744	1,764	2,041	1,273	1,476	-	-
燃料動力費	4,619	4,976	4,601	2,616	5,531	-	-
賃借料・リース料	495	526	518	983	277	-	-
減価償却費	3,555	3,688	4,115	1,720	4,905	-	-
租税公課	991	1,353	1,526	787	1,718	-	-
販売手数料	858	823	486	0	1,007	-	-
その他費用	9,255	11,192	10,781	6,833	11,427	-	-
他勘定振替高(△)	0	0	0	0	0	-	-
当期仕入高	962	654	785	2,070	0	-	-
期末棚卸高(△)	-4,465	-6,111	-5,827	-5,277	-6,170	-	-
営業利益	6,155	7,478	9,426	4,834	10,574	-	-
営業外収益	62	236	261	184	212	-	-
営業外費用	210	210	215	107	348	-	-
支払利息・割引料	210	210	215	107	348	-	-
農家所得(専従者給与控除前)(B)	6,007	7,503	9,472	4,911	10,438	-	-
減価償却前(C)	9,561	11,191	13,587	6,631	15,343	-	-
(比率)							
利益率(B)/(A)	4.8%	5.6%	6.9%	6.5%	6.8%	-	-
減価償却前(C)/(A)	7.7%	8.3%	9.9%	8.7%	9.9%	-	-
売上高材料費率(D)/(A)	78.2%	77.1%	74.9%	70.6%	77.6%	-	-
売上高借入金残高比率(E)/(A)	26.2%	27.1%	27.0%	30.2%	28.7%	-	-
専従者給与	3,526	3,552	3,655	927	4,044	-	-
借入金残高(E)	32,547	36,489	37,231	22,985	44,304	-	-

<単位：千円>

○散布図（H27年の経営規模と農家所得）



○単収・単価・技術指標値（H27年）

	単位
鶏(肉用)	4.7羽(出荷/飼養)
出荷単価	4896円/羽
ヒナ導入回数	5.0回/年
ヒナ購入単価	65.1円/羽
坪当飼養羽数	51.0羽
出荷日齢	52.5日
出荷体重	3.0kg/羽
平均育成率	97.9%
飼料要求率	2.1-
購入飼料単価	44.0円/kg

## (2) 法人経営

### 3カ年経年比較



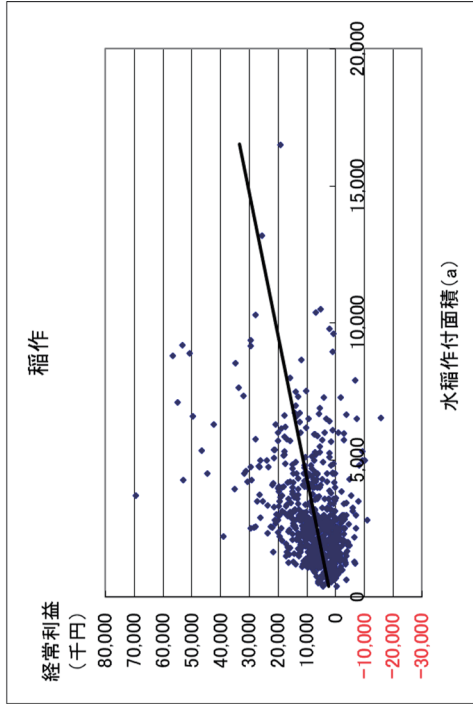
平成27年農業経営動向分析 集計結果（法人）  
【第1位部門：稲作】

○規模別比較（損益計算書）

決算年 属性	H27			
	20ha未満	20-30ha	30-50ha	50ha以上
サンプル数	234	201	165	83
水稲作付面積 (a)	1,373.6	2,451.3	3,796.6	6,823.1
売上高	31,637	50,994	81,057	124,894
売上原価	23,158	36,763	59,163	88,647
期首棚卸高	1,503	2,559	4,907	8,055
材料費	5,907	9,060	13,825	20,692
労務費	3,481	6,352	10,059	18,260
外注加工費	1,079	1,263	3,080	3,144
燃料動力費	670	1,196	1,751	2,985
賃借料・リース料	3,785	6,394	9,776	13,325
減価償却費	3,116	4,474	6,700	8,602
その他（売上原価）	4,474	6,840	10,290	17,048
他勘定振替高 (Δ)	-0	-26	-1	-11
当期仕入高	735	1,356	4,032	3,856
期末棚卸高 (Δ)	-1,592	-2,705	-5,256	-7,309
売上総利益	8,480	14,231	21,894	36,246
販売費・一般管理費	8,156	12,791	19,705	32,846
販売手数料	319	537	721	638
人件費	4,020	6,971	11,025	18,871
役員報酬	2,786	4,376	6,505	10,149
賃借料・リース料	322	410	650	1,837
租税公課	557	805	1,214	1,713
減価償却費	590	802	1,112	1,522
その他（販売管理費）	2,348	3,266	4,984	8,264
営業利益	324	1,440	2,189	3,401
営業外収益	4,020	5,456	9,004	11,627
営業外費用	355	438	790	1,389
支払利息・割引料	158	245	365	555
経常利益	3,990	6,457	10,403	13,639
特別損益	-1,323	-2,666	-4,460	-7,417
税引前当期純利益	2,666	3,791	5,944	6,222
法人税等	194	333	661	815
税引後当期純利益	2,472	3,458	5,283	5,407
減価償却前	6,178	8,734	13,096	15,530

<単位：千円>

○散布図（H27年の経営規模と経常利益）



○単収・単価（H27年）

	単収		単価	
	kg/10a	円/kg	kg/10a	円/kg
北海道	558.4	205.2	558.4	205.2
都府県	487.2	208.6	487.2	208.6
東北	503.4	184.1	503.4	184.1
北陸	500.4	216.6	500.4	216.6
関東・東山	526.8	205.9	526.8	205.9
東海	441.5	227.3	441.5	227.3
近畿	473.7	236.8	473.7	236.8
中国・四国	446.8	206.4	446.8	206.4
九州	431.1	205.7	431.1	205.7















平成27年農業経営動向分析 集計結果 (法人)  
【第1位部門：施設花き】

○3カ年経年比較 (損益計算書)

決算年	H25	H26	H27
属性	全国	全国	経常黒字
サンプル数	31	31	19
第1位品目栽培面積 (㎡)	8,024.2	8,301.7	8,894.5
売上高	98,887	100,871	101,900
売上原価	69,292	71,367	71,310
期首棚卸高	11,466	11,633	11,181
材料費	23,626	23,828	22,689
労務費	17,861	18,222	18,480
外注加工費	4,313	4,234	4,280
燃料動力費	7,491	7,174	4,583
賃借料・リース料	2,019	2,191	1,823
減価償却費	3,413	3,639	4,089
その他(売上原価)	6,082	6,555	9,759
他勘定振替高(△)	-100	0	0
当期仕入高	4,752	5,073	5,530
期末棚卸高(△)	-11,633	-11,181	-11,103
売上総利益	29,595	29,504	30,589
販売費・一般管理費	30,913	31,491	32,494
販売手数料	4,141	4,286	3,424
人件費	12,217	12,276	12,318
役員報酬	8,502	8,354	7,932
賃借料・リース料	729	688	716
租税公課	749	1,059	1,234
減価償却費	2,465	2,695	3,316
その他(販売管理費)	10,612	10,487	11,486
営業利益	-1,318	-1,987	-1,906
営業外収益	2,752	2,593	2,117
営業外費用	613	609	683
支払利息・割引料	582	537	559
経常利益	822	878	2,548
特別損益	-446	376	875
税引前当期純利益	376	875	2,078
法人税等	556	311	608
税引後当期純利益	-180	565	1,470
減価償却前	5,698	6,898	8,876

○3カ年経年比較 (貸借対照表)

決算年	H25	H26	H27
属性	全国	全国	経常黒字
サンプル数	31	31	19
資産計	89,970	94,427	100,677
流動資産	43,775	46,796	45,278
当座資産	25,631	28,934	29,267
現金	11,171	13,829	10,971
売掛金	14,447	15,102	17,506
その他当座資産	13	3	51
棚卸資産	11,633	11,181	11,103
未収金・未収収益	490	564	1,375
その他流動資産	6,058	6,153	6,248
貸倒引当金(△)	-36	-35	-32
固定資産・繰延資産	46,194	47,630	55,882
有形固定資産	37,770	38,636	46,657
建物・構築物	30,145	29,708	31,975
機械装置・運搬具	4,956	7,315	14,873
果樹・家畜	281	352	149
土地	11,924	11,940	12,982
その他有形固定資産	-9,537	-10,680	-13,322
無形固定資産・投資・繰延資産	8,425	8,994	9,224
負債計	83,660	87,630	92,520
流動負債	20,209	27,470	27,836
買掛金	5,702	7,498	7,436
短期借入金	3,989	10,309	10,432
未払金・未払費用	9,214	8,577	8,522
その他流動負債	1,304	1,086	1,447
固定負債	63,450	60,161	64,684
長期借入金	38,105	36,359	40,997
役員借入金	24,071	22,548	22,545
その他固定負債	1,274	1,254	1,143
特別引当金	0	0	0
純資産計	6,310	6,796	8,157
資本金	6,314	6,314	6,314
剰余金	-4	483	1,844
負債・純資産計	89,970	94,427	100,677

○3カ年経年比較 (財務指標)

決算年	H25	H26	H27	
属性	全国	全国	経常黒字	
サンプル数	31	31	19	
規模当たり売上高	千円	12.3	12.2	11.5
規模当たり売上総利益	千円	3.7	3.6	3.4
規模当たり経常利益	千円	0.1	-0.0	-0.1
規模当たりキャッシュフロー	千円	0.7	0.8	1.0
総資本経常利益率	%	0.9	-0.0	-0.5
自己資本経常利益率	%	13.0	-0.0	-5.8
売上高総利益率	%	29.9	29.2	30.0
売上高営業利益率	%	-1.3	-2.0	-1.9
売上高経常利益率	%	0.8	-0.0	-0.5
売上高当期純利益率	%	-0.2	0.6	1.4
売上高キャッシュフロー比率	%	5.8	6.8	8.7
総資本回転率	回	1.1	1.1	1.0
固定資産回転率	回	2.1	2.1	1.8
棚卸資産回転期間	月	14	13	13
売上高材料費率	%	23.9	23.6	22.3
売上高人工費率	%	30.4	30.2	30.2
売上高支払利息率	%	0.6	0.5	0.5
売上高借入金残高比率	%	42.6	46.3	50.5
当座比率	%	126.8	105.3	93.8
流動比率	%	216.6	170.4	160.9
自己資本比率	%	7.0	7.2	8.1
借入金依存度	%	46.8	49.4	51.1
借入金支払利息率	%	1.4	1.2	1.1
キャッシュフロー	百万円	5.7	6.9	8.9
債務償還年数	年	3.9	3.7	3.7
売上高増加率	%	-	2.0	1.0
経常利益増加率	%	-	-100.3	-
損益分岐点売上高	百万円	97.5	100.9	102.6
損益分岐点比率	%	98.6	100.0	100.7
限界利益率	%	59.2	60.5	63.7
付加価値(日銀方式)	百万円	40.9	41.3	42.1
労働分配率(労働生産性)	%	73.6	73.8	73.2

\*ハイフン(-)は①前年の数字がない、又は②母がマイナスであるための計算不能値





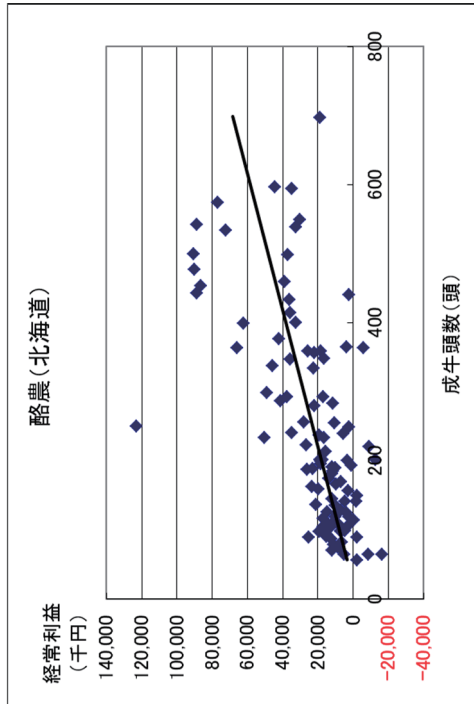
平成27年農業経営動向分析 集計結果（法人）  
【第1位部門：酪農（北海道）】

○3カ年経年及び規模別比較（損益計算書）

決算年	属性	H25		H26		H27			経常黒字
		北海道	北海道	北海道	北海道	成牛頭数別		経常黒字	
サンプル数		108	108	108	108	200頭未満	200-400頭	400頭以上	98
成牛頭数(頭)		2275	2236	2396	2803	55	34	19	2490
売上高		195,725	207,145	229,505	261,536	122,182	261,536	482,857	239,663
売上原価		158,982	165,513	173,169	196,840	96,547	196,840	352,614	179,215
期首棚卸高		7,760	8,016	8,264	10,791	4,867	10,791	13,574	7,949
材料費		90,653	94,037	90,536	106,230	45,027	106,230	194,187	95,187
労務費		11,242	11,635	12,543	13,586	6,843	13,586	27,176	12,613
外注加工費		6,033	6,694	7,732	8,511	4,287	8,511	16,311	7,991
燃料動力費		7,110	7,571	4,319	2,664	2,664	4,023	9,636	4,481
賃借料・リース料		6,260	5,979	5,164	2,766	2,766	5,616	11,299	5,062
減価償却費		25,564	26,287	29,317	16,432	16,432	32,398	61,101	30,171
その他(売上原価)		24,364	25,246	33,329	36,941	22,267	36,941	58,886	33,716
他勘定振替高(△)		-16,310	-16,753	-13,797	-14,368	-7,626	-14,368	-30,638	-14,099
当期仕入高		4,322	5,064	5,620	4,173	4,173	4,778	11,317	5,854
期末棚卸高(△)		-8,016	-8,264	-9,858	-5,155	-5,155	-11,668	-20,236	-9,710
売上総利益		36,743	41,632	56,335	64,696	25,635	64,696	130,243	60,448
販売費・一般管理費		39,338	42,075	46,074	23,736	55,280	94,266	48,275	48,275
販売手数料		2,355	2,466	1,698	884	1,196	4,952	1,647	1,647
人件費		17,955	18,730	20,998	12,950	26,361	34,644	21,657	21,657
役員報酬		12,472	12,789	13,350	9,744	14,742	21,297	13,573	13,573
賃借料・リース料		1,057	1,100	874	246	1,121	2,249	946	946
租税公課		2,085	2,318	2,810	1,773	3,141	5,220	2,984	2,984
減価償却費		4,147	5,210	5,338	828	7,229	15,005	5,840	5,840
その他(販売管理費)		11,740	12,251	14,367	7,055	16,233	32,195	15,201	15,201
営業利益		-2,596	-443	10,261	1,899	9,416	35,977	12,172	12,172
営業外収益		13,813	12,566	14,860	9,501	19,124	22,740	16,011	16,011
営業外費用		3,252	3,567	3,191	1,788	3,829	6,110	3,385	3,385
支払利息・割引料		2,041	1,921	1,745	986	1,719	3,988	1,832	1,832
経常利益		7,966	8,556	21,930	9,612	24,711	52,608	24,798	24,798
特別損益		116	-596	-1,073	226	-4,101	587	-1,754	-1,754
税引前当期純利益		8,082	7,962	20,847	9,838	20,581	53,195	23,034	23,034
法人税等		1,332	1,310	2,803	904	3,274	7,456	3,071	3,071
税引後当期純利益		6,750	6,652	18,054	8,934	17,336	45,739	19,974	19,974
減価償却前		36,461	38,149	52,709	26,194	56,963	121,846	55,985	55,985

<単位：千円>

○散布図（H27年の経営規模と経常利益）



○単収・単価・技術指標値（H27年）

	単位
生乳(牛)	9,963.3 kg/頭(経産牛)
乳価	91.4 円/kg
平均分娩間隔	138 月
平均更新産次	32 産
濃厚飼料購入単価	51.5 円/kg
乳飼比	38.2 %

平成27年農業経営動向分析 集計結果（法人）  
【第1位部門：酪農（北海道）】

○3カ年経年及び規模別比較（貸借対照表）

決算年		H25	H26	H27		
属性	サンプル数	北海道		北海道		経常黒字
		108	108	200頭未満 55	200-400頭 34	400頭以上 19
資産計						98
流動資産		269,644	281,713	297,562	152,165	310,074
		80,709	88,388	98,342	55,791	102,896
当座資産		40,646	48,082	54,025	28,008	56,629
現金		28,325	34,659	40,122	21,635	42,110
売掛金		11,992	13,094	13,685	6,348	14,279
その他当座資産		328	330	218	25	240
棚卸資産		8,016	8,264	9,858	5,155	9,710
未収金・未収収益		4,765	5,018	5,932	3,516	6,251
その他流動資産		27,290	27,031	28,535	19,116	30,316
貸倒引当金（△）		-7	-7	-9	-4	-10
固定資産・繰延資産		187,935	193,325	199,220	96,374	207,178
有形固定資産		175,013	179,497	184,095	86,526	191,537
建物・構築物		98,147	99,947	99,953	42,188	105,177
機械装置・運搬具		23,192	23,428	24,616	11,913	25,863
果樹・家畜		32,680	33,830	34,938	17,603	36,225
土地		21,908	23,182	26,649	15,534	26,748
その他有形固定資産		-915	-890	-2,060	-711	-2,476
無形固定資産・投資・繰延資産		12,923	13,828	15,125	9,848	15,641
負債計		225,572	232,057	229,026	120,144	237,504
流動負債		35,728	36,366	39,503	22,342	41,200
買掛金		7,720	8,066	7,829	2,626	8,024
短期借入金		10,861	11,058	8,981	7,800	9,549
未払金・未払費用		12,964	12,974	15,749	9,143	16,129
その他流動負債		4,183	4,268	6,943	2,774	7,497
固定負債		189,844	195,691	189,514	97,801	196,294
長期借入金		133,787	139,301	134,775	60,291	140,259
役員借入金		33,009	32,334	29,106	18,246	29,322
その他固定負債		23,049	24,056	25,633	19,264	26,714
特別法上の準備金		0	0	0	0	0
純資産計		43,072	49,656	68,536	32,022	72,570
資本金		7,116	7,116	7,351	5,376	6,744
剰余金		35,956	42,540	61,185	26,646	65,826
負債・純資産計		268,644	281,713	297,562	152,165	310,074

<単位：千円>

○3カ年経年及び規模別比較（財務指標）

決算年		H25	H26	H27		
属性	サンプル数	北海道		北海道		経常黒字
		108	108	200頭未満 55	200-400頭 34	400頭以上 19
規模当たり売上高	千円	860.4	926.3	957.9	989.8	962.5
規模当たり売上総利益	千円	161.5	186.2	235.1	207.7	242.8
規模当たり経常利益	千円	35.0	38.3	91.5	77.9	99.6
規模当たりキャッシュフロー	千円	160.3	170.6	220.0	212.2	224.8
総資本経常利益率	%	3.0	3.0	7.4	6.3	8.0
自己資本経常利益率	%	18.5	17.2	32.0	30.0	34.2
売上高総利益率	%	18.8	20.1	24.5	21.0	25.2
売上高営業利益率	%	-1.3	-0.2	4.5	1.6	5.1
売上高経常利益率	%	4.1	4.1	9.6	7.9	10.3
売上高当期純利益率	%	3.4	3.2	7.9	7.3	8.3
売上高キャッシュフロー比率	%	18.6	18.4	23.0	21.4	23.4
総資本回転率	回	0.7	0.7	0.8	0.8	0.8
固定資産回転率	回	1.0	1.1	1.2	1.3	1.2
棚卸資産回転期間	月	0.5	0.5	0.5	0.5	0.5
売上高材料費率	%	46.3	45.4	39.4	36.9	39.7
売上高人件費率	%	14.9	14.7	14.6	16.2	14.3
売上高支払利息率	%	1.0	0.9	0.8	0.7	0.8
売上高借入金残高比率	%	73.9	72.6	62.6	55.7	62.5
当座比率	%	113.8	132.2	136.8	125.4	137.5
流動比率	%	225.9	243.1	248.9	244.7	249.7
自己資本比率	%	16.0	17.6	23.0	21.0	23.4
借入金依存度	%	53.8	53.4	48.3	44.7	48.3
借入金支払利息率	%	1.4	1.3	1.2	1.4	1.2
キャッシュフロー	百万円	36.5	38.1	52.7	26.2	56.0
償還能力	年	3.1	2.9	1.9	1.6	1.8
売上高増加率	%	-	5.8	10.8	10.2	10.8
経常利益増加率	%	-	7.4	15.3	18.9	15.3
損益分岐点売上高	百万円	178.0	188.3	188.6	104.5	193.2
損益分岐点比率	%	90.9	90.9	82.2	85.5	80.6
限界利益率	%	44.6	45.2	52.2	53.8	51.9
付加価値（日販方式）	百万円	78.3	81.7	100.7	52.4	105.9
労働分配率（労働生産性）	%	37.3	37.2	33.3	37.7	32.4

\*ハイフン（-）は0前年の数字がない、又は2分母がマイナスであるための計算不能

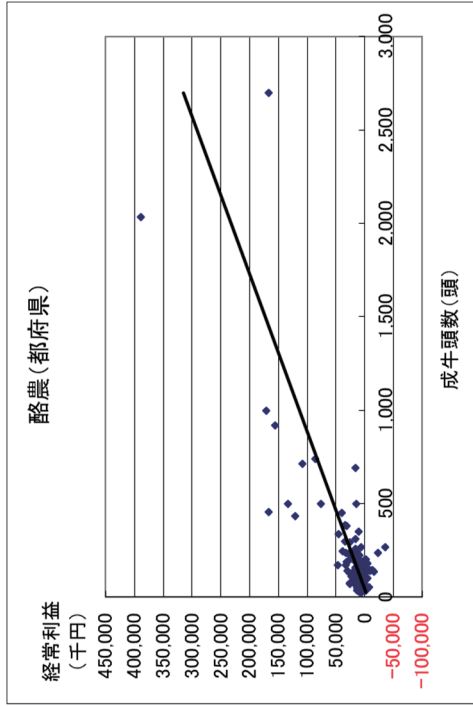
平成27年農業経営動向分析 集計結果（法人）  
【第1位部門：酪農（都府県）】

○3カ年経年及び規模別比較（損益計算書）

決算年	H25		H26		H27			
	都府県		都府県		都府県			
	属性		属性		成牛頭数別		経常黒字	
サンプリング数	150	150	150	150	100頭未満	100-200頭	200頭以上	126
成牛頭数(頭)	189.3	190.0	198.1	198.1	61.7	137.8	478.2	213.7
売上高	215,180	229,196	246,645	246,645	83,812	162,490	600,275	268,386
売上原価	172,724	181,231	189,496	189,496	61,898	125,305	463,787	203,625
期首棚卸高	15,445	16,546	16,938	16,938	3,594	7,601	49,835	18,870
材料費	109,770	113,664	116,490	116,490	35,800	79,559	284,067	124,403
労務費	13,914	14,473	15,773	15,773	3,431	8,010	44,798	16,749
外注加工費	1,132	1,394	1,347	1,347	654	814	3,132	1,543
燃料動力費	6,466	6,899	5,766	5,766	1,975	3,470	14,538	6,007
賃借料・リース料	2,448	2,525	2,547	2,547	1,198	2,436	4,538	2,670
減価償却費	21,412	22,950	25,462	25,462	8,959	16,088	62,657	27,242
その他(売上原価)	31,286	32,805	34,043	34,043	10,109	21,307	86,609	37,797
他勘定振替高(△)	-14,751	-14,696	-16,816	-16,816	-2,986	-8,302	-49,044	-18,642
当期仕入高	2,149	1,608	4,578	4,578	2,684	1,642	11,833	5,656
期末棚卸高(△)	-16,546	-16,938	-16,632	-16,632	-3,521	-7,320	-49,177	-18,670
売上総利益	42,457	47,965	57,149	57,149	21,914	37,184	136,489	64,761
販売費・一般管理費	42,661	42,435	43,823	43,823	20,218	33,674	91,794	46,801
販売手数料	5,929	6,208	6,223	6,223	2,044	4,494	14,608	6,879
人件費	14,783	14,884	15,603	15,603	9,169	12,896	28,583	16,622
役員報酬	9,031	9,414	9,874	9,874	5,397	8,737	17,708	10,484
賃借料・リース料	911	842	834	834	335	850	1,478	809
租税公課	1,518	1,936	2,499	2,499	1,111	1,809	5,471	2,718
減価償却費	5,686	4,524	3,726	3,726	1,286	3,519	7,333	3,896
その他(販売管理費)	13,834	14,042	14,937	14,937	6,272	10,106	34,320	15,878
営業利益	-206	5,530	13,327	13,327	1,696	3,510	44,695	17,960
営業外収益	8,251	7,644	7,097	7,097	3,792	6,410	12,636	7,339
営業外費用	2,390	2,285	2,203	2,203	808	1,591	5,057	2,236
支払利息・割引料	1,368	1,350	1,198	1,198	478	713	2,941	1,226
経常利益	5,656	10,889	18,221	18,221	4,680	8,329	52,274	23,062
特別損益	-1,703	-1,837	-1,684	-1,684	855	-1,953	-4,661	-2,398
税引前当期純利益	3,952	9,052	16,537	16,537	5,536	6,376	47,613	20,664
法人税等	323	457	725	725	171	328	2,107	852
税引後当期純利益	3,630	8,596	15,812	15,812	5,365	6,049	45,505	19,812
減価償却前	30,728	36,070	45,000	45,000	15,610	25,656	115,496	50,950

<単位：千円>

○散布図（H27年の経営規模と経常利益）



○単収・単価・技術指標値（H27年）

	単位
生乳(牛)	9,195.7 kg/頭(経産牛)
乳価	108.3 円/kg
平均分娩間隔	14.0 月
平均更新産次	3.5 産
初妊牛購入単価	585.5 千円/頭
濃厚飼料購入単価	52.6 円/kg
乳飼比	52.0 %





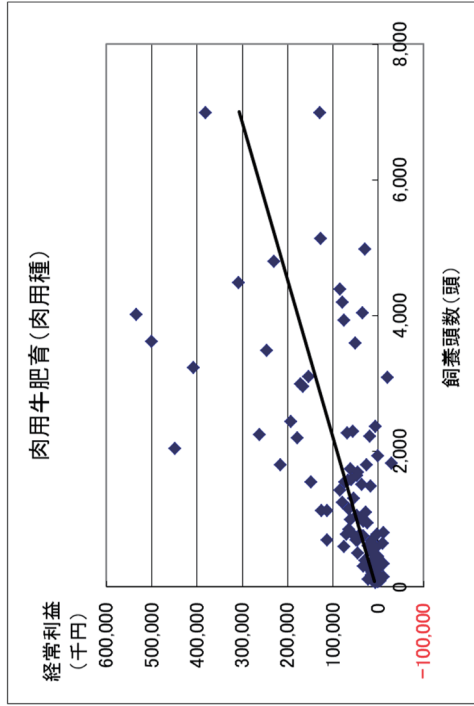
平成27年農業経営動向分析 集計結果（法人）  
【第1位部門：肉用牛肥育】

○3カ年経年及び規模別比較（損益計算書）

決算年	H25		H26		H27		
	全国	107	全国	107	肉用種・飼養頭数別		経常黒字
属性							
サンプル数	107	107	107	35	15	25	99
飼養頭数(頭)	1,427.9	1,471.4	1,441.3	241.2	715.2	2,554.9	1,483.5
売上高	683,128	737,038	853,549	163,319	432,707	1,618,936	888,370
売上原価	577,479	642,310	696,125	130,564	342,934	1,317,387	721,213
期首棚卸高	491,189	568,434	610,511	130,724	295,152	1,245,569	636,856
材料費	500,488	540,827	590,227	97,873	290,538	1,118,801	608,371
労務費	25,208	26,925	28,562	5,071	26,733	49,684	30,603
外注加工費	2,181	3,426	3,614	398	1,245	7,241	3,575
燃料動力費	10,221	10,525	8,495	1,132	5,045	15,106	8,942
賃借料・リース料	5,408	5,109	5,898	1,344	484	8,436	5,859
減価償却費	14,435	15,820	17,802	4,026	18,928	25,602	18,426
その他(売上原価)	63,797	55,386	57,230	13,673	-20,811	106,738	59,736
他勘定振替高(△)	-5,807	-11,864	-8,852	-535	-279	-28,304	-9,561
当期仕入高	38,792	38,233	44,391	17,275	10,433	78,490	45,984
期末棚卸高(△)	-568,434	-610,511	-661,744	-140,417	-284,534	-1,309,977	-687,579
売上総利益	105,649	94,728	157,425	32,755	89,773	301,549	167,157
販売費・一般管理費	82,451	85,157	91,407	27,013	62,054	193,464	94,755
販売手数料	15,194	16,729	17,324	3,542	10,195	32,507	18,007
人件費	19,517	18,647	20,287	9,632	16,289	35,451	20,681
役員報酬	11,213	10,025	10,524	6,098	9,161	14,256	10,911
賃借料・リース料	1,438	1,696	2,137	597	1,218	5,300	2,154
租税公課	2,524	2,487	2,583	770	2,356	5,365	2,729
減価償却費	8,907	10,652	11,044	2,303	4,865	27,914	11,795
その他(販売管理費)	34,871	34,947	38,034	10,170	27,130	86,928	39,389
営業利益	23,198	9,571	66,017	5,742	27,719	108,085	72,402
営業外収益	26,009	17,876	15,364	3,505	8,671	25,960	16,250
営業外費用	11,317	12,497	13,112	1,770	3,986	24,335	13,840
支払利息・割引料	6,129	6,614	6,515	1,490	2,694	13,138	6,816
経常利益	37,890	14,950	68,269	7,477	32,404	109,710	74,813
特別損益	-1,682	-4,130	-3,359	964	-9,902	-1,840	-3,690
税引前当期純利益	36,208	10,819	64,910	8,441	22,502	97,870	71,123
法人税等	3,066	1,638	8,936	566	2,768	14,123	9,648
税引後当期純利益	33,142	9,182	55,974	7,876	19,734	83,746	61,475
減価償却前	56,483	35,654	84,820	14,204	43,527	137,262	91,696

<単位：千円>

○散布図（H27年の経営規模と経常利益）



○単収・単価・技術指標値（H27年）

	単位
肥育牛	0.58 頭(出荷/肥育)
出荷単価	993.8 千円/頭
養牛導入月齢	9.0 月
養牛購入単価	400.0 千円/頭
肥育牛出荷月齢	28.0 月
肥育牛出荷体重	683.0 kg/頭
枝肉ランクA4以上	72.3 %
濃厚飼料購入単価	51.0 円/kg

平成27年農業経営動向分析 集計結果 (法人)  
【第1位部門：肉用牛肥育】

○3カ年経年及び規模別比較 (貸借対照表)

決算年	H25	H26	H27		
			全国	肉用種・飼養頭数別	経常黒字
属性	全国				
サンプル数	107	107	107	500頭未満 500-1000頭	1000頭以上
資産計	1,134,505	1,200,647	1,302,108	786,997	2,535,554
流動資産	877,415	909,057	1,000,925	200,364	1,995,153
当座資産	146,260	133,561	162,992	34,619	213,785
現金	129,806	113,890	139,998	30,501	172,203
売掛金	14,898	18,117	21,599	4,118	40,850
その他当座資産	1,557	1,554	1,394	0	733
棚卸資産	568,434	610,511	661,744	140,417	1,309,977
未収金・未収収益	14,878	10,611	7,433	1,984	16,196
その他流動資産	147,942	154,499	168,855	23,350	455,496
貸倒引当金 (△)	-99	-125	-98	-5	-300
固定資産・繰延資産	257,090	291,590	301,183	61,179	540,401
有形固定資産	233,318	244,245	251,913	52,761	479,018
建物・構築物	147,354	150,387	149,515	27,577	279,307
機械装置・運搬具	23,748	30,489	31,379	6,019	48,838
果樹・家畜	14,363	16,356	22,055	5,707	51,922
土地	57,026	59,452	63,137	15,672	104,999
その他有形固定資産	-9,173	-12,439	-14,172	-2,215	-6,047
無形固定資産・投資・繰延資産	23,772	47,345	49,270	8,418	61,383
負債計	828,445	884,214	929,054	217,703	1,913,463
流動負債	312,575	328,168	350,920	67,753	724,801
買掛金	52,352	49,682	52,606	17,770	83,523
短期借入金	222,585	246,245	258,251	32,699	570,975
未払金・未払費用	17,584	17,916	18,972	8,732	33,260
その他流動負債	20,054	14,325	21,090	8,553	37,044
固定負債	515,870	556,046	578,134	149,950	393,988
長期借入金	401,256	453,154	476,567	121,527	920,384
役員借入金	73,924	65,255	59,288	22,896	36,110
その他固定負債	40,690	37,637	42,279	5,527	135,319
特別法上の準備金	0	0	0	0	0
純資産計	306,060	316,433	373,055	43,840	622,092
資本金	11,208	12,389	12,850	8,541	12,986
剰余金	294,852	304,044	360,185	35,298	609,106
負債・純資産計	1,134,505	1,200,647	1,302,089	261,543	2,535,554

○3カ年経年及び規模別比較 (財務指標)

決算年	H25	H26	H27		
			全国	肉用種・飼養頭数別	経常黒字
属性	全国				
サンプル数	107	107	107	500頭未満 500-1000頭	1000頭以上
規模当たり売上高	千円	478.4	500.9	592.2	677.2
規模当たり売上総利益	千円	74.0	64.4	109.2	135.8
規模当たり経常利益	千円	26.5	10.2	47.4	31.0
規模当たりキャッシュフロー	千円	39.6	24.2	58.8	58.9
総資本経常利益率	%	3.3	1.2	5.2	2.9
自己資本経常利益率	%	12.4	4.7	18.3	17.1
売上高総利益率	%	15.5	12.9	18.4	20.1
売上高営業利益率	%	3.4	1.3	7.7	3.5
売上高経常利益率	%	5.5	2.0	8.0	4.6
売上高当期純利益率	%	4.9	1.2	6.6	4.8
売上高キャッシュフロー比率	%	8.3	4.8	9.9	8.7
総資本回転率	回	0.6	0.6	0.7	0.6
固定資産回転率	回	2.7	2.5	2.8	2.7
棚卸資産回転期間	月	10.0	9.9	9.3	10.3
売上高材料費率	%	73.3	73.4	69.1	59.9
売上高人件費率	%	6.5	6.2	5.7	9.0
売上高支払利息率	%	0.9	0.9	0.8	0.9
売上高借入金残高比率	%	91.3	94.9	86.1	94.4
当座比率	%	46.8	40.7	46.4	51.1
流動比率	%	280.7	277.0	285.2	295.7
自己資本比率	%	27.0	26.4	28.6	16.8
借入金依存度	%	55.0	58.3	56.4	59.0
借入金支払利息率	%	1.0	0.9	0.9	1.0
キャッシュフロー	百万円	56.5	35.7	84.8	14.2
債務償還年数	年	9.4	17.3	7.4	9.7
売上高増加率	%	-	7.9	15.8	14.8
経常利益増加率	%	-	-60.5	356.7	-
損益分岐点売上高	百万円	559.1	677.8	627.7	141.6
損益分岐点比率	%	81.8	92.0	73.5	86.7
限界利益率	%	7.9	13.8	18.2	22.6
付加価値 (日賦方式)	百万円	121.5	102.9	163.1	32.7
労働分配率 (労働生産性)	%	36.8	44.3	30.0	45.0

\*ハイフン(-)は①前年の数字がない、又は②母母がマイナスであるための計算不能値

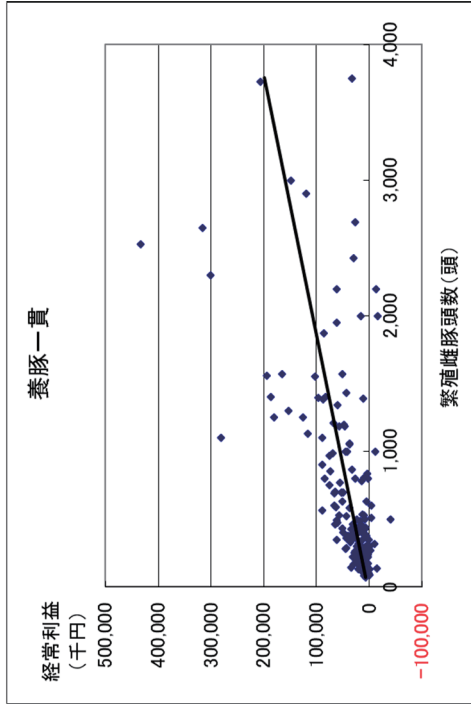
平成27年農業経営動向分析 集計結果（法人）  
【第1位部門：養豚】

○3カ年経年及び規模別比較（損益計算書）

決算年	H25		H26		H27				
	全国	190	全国	190	繁殖雌頭数別				
属性	全国				250頭未満	250-500頭	500頭以上	經常赤字	
サンプリ数	190	190	190	190	57	59	74	173	
繁殖雌頭数(頭)	647.8	647.2	650.8	650.8	159.9	349.1	1,269.6	661.6	
売上高	551,778	597,391	606,757	606,757	145,862	306,330	1,201,301	614,426	
売上原価	448,314	469,266	476,774	476,774	100,191	228,522	964,776	479,021	
期首棚卸高	106,517	111,584	109,893	109,893	22,397	46,897	227,515	110,083	
材料費	277,634	278,996	278,102	278,102	67,585	138,576	551,501	284,629	
労務費	40,316	42,986	44,424	44,424	5,763	20,346	93,400	44,678	
外注加工費	2,651	2,549	3,091	3,091	290	1,374	6,617	3,297	
燃料動力費	20,818	22,916	17,494	17,494	1,817	7,782	37,312	18,124	
賃借料・リース料	3,625	3,799	3,577	3,577	1,579	2,541	5,941	3,579	
減価償却費	24,940	29,772	31,378	31,378	5,075	15,612	64,209	32,667	
その他(売上原価)	63,432	63,596	71,274	71,274	13,466	33,089	146,247	70,791	
他勘定振替高(△)	-4,379	-5,802	-4,724	-4,724	-243	-199	-11,783	-4,324	
当期仕入高	24,342	28,763	29,507	29,507	3,955	6,885	67,227	24,402	
期末棚卸高(△)	-111,584	-109,893	-107,241	-107,241	-21,492	-44,379	-223,411	-108,905	
売上総利益	103,465	128,125	129,983	129,983	45,671	77,808	236,525	135,405	
販売費・一般管理費	87,135	90,401	95,951	95,951	38,693	61,112	167,831	96,845	
販売手数料	22,606	22,336	20,176	20,176	4,793	9,692	40,383	21,440	
人件費	24,269	26,821	29,233	29,233	14,770	21,506	46,534	29,488	
役員報酬	12,379	13,564	15,005	15,005	9,628	14,289	19,719	14,941	
賃借料・リース料	1,573	1,746	1,746	1,746	727	1,392	2,812	1,764	
租税公課	2,066	2,754	3,379	3,379	1,191	1,687	6,413	3,551	
減価償却費	5,090	5,615	5,342	5,342	2,317	3,565	9,090	4,635	
その他(販売管理費)	31,531	31,129	36,075	36,075	14,895	23,270	62,599	35,968	
営業利益	16,330	37,724	34,032	34,032	6,978	16,696	68,694	38,560	
営業外収益	6,679	4,537	7,114	7,114	2,974	4,770	12,173	7,133	
営業外費用	5,707	4,394	4,095	4,095	1,046	1,631	8,408	4,160	
支払利息・割引料	3,338	2,997	2,665	2,665	502	1,065	5,607	2,702	
経常利益	17,302	37,866	37,052	37,052	8,906	19,835	72,459	41,532	
特別損益	411	-2,774	-4,590	-4,590	309	817	-12,675	-4,452	
税引前当期純利益	17,713	35,092	32,462	32,462	9,215	20,652	59,784	37,080	
法人税等	4,569	9,687	10,057	10,057	1,844	4,772	20,595	10,814	
税引後当期純利益	13,144	25,405	22,405	22,405	7,371	15,879	39,188	26,267	
減価償却前	43,173	60,793	59,125	59,125	14,763	35,056	112,487	63,569	

<単位：千円>

○散布図（H27年の経営規模と経常利益）



○単収・単価・技術指標値（H27年）

	単位
肥育豚	20.9 頭(出荷/母豚)
出荷単価	38.5 千円/頭
年間分娩回数	2.3 回
母豚1頭当分娩頭数	24.0 頭/年
母豚購入単価	74.0 千円/頭
平均肥育豚出荷日齢	180.0 日
平均肥育豚出荷体重	115.0 kg/頭
上物率	60.0 %
飼料要求率	3.2 -
購入飼料単価	46.7 円/kg



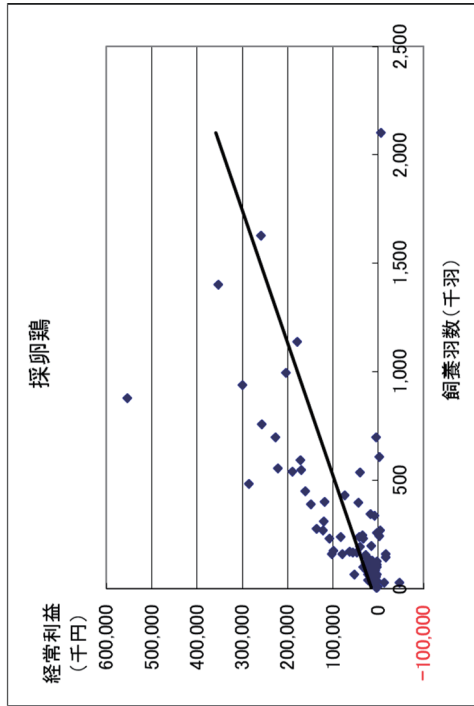
平成27年農業経営動向分析 集計結果（法人）  
【第1位部門：採卵鶏】

○3カ年経年及び規模別比較（損益計算書）

決算年	H25		H26		H27			
	全国		全国		全国			
	85	85	85	85	飼養羽数別		經常黒字	
サンプル数	85	85	85	85	100千羽未満	100-300千羽	300千羽以上	75
飼養羽数(千羽)	288.1	291.0	295.0	43.9	176.9	727.4	286.2	
売上高	1,044,967	1,110,826	1,179,272	196,115	850,730	2,700,941	1,161,097	
売上原価	821,404	880,386	885,826	144,471	648,202	2,020,303	858,895	
期首棚卸高	21,844	24,349	24,193	4,556	16,545	55,976	25,832	
材料費	656,034	696,404	699,355	97,957	482,626	1,650,335	677,439	
労務費	43,850	46,116	46,642	11,653	43,565	89,767	42,823	
外注加工費	2,542	2,799	2,254	501	1,723	4,899	2,496	
燃料動力費	16,067	17,195	11,812	2,365	11,917	22,258	10,570	
賃借料・リース料	4,862	4,400	5,470	1,579	4,871	10,593	5,713	
減価償却費	22,509	22,841	23,686	4,663	18,155	52,069	22,807	
その他(売上原価)	53,214	64,200	68,809	16,328	53,135	147,651	65,708	
他勘定振替高(△)	-824	-955	-2,688	0	-7,139	0	-26	
当期仕入高	25,655	27,232	4,715	8,070	36,888	-40,224	2,078	
期末棚卸高(△)	-24,349	-24,193	1,578	-3,200	-14,085	26,978	3,456	
売上総利益	223,563	230,440	293,446	51,644	202,528	680,638	302,202	
販売費・一般管理費	206,689	212,697	232,393	45,042	166,651	526,375	231,786	
販売手数料	14,290	15,726	15,648	1,066	17,068	30,164	14,447	
人件費	72,570	73,256	77,757	20,272	64,112	159,607	76,866	
役員報酬	12,566	12,250	11,444	7,012	12,568	14,971	12,542	
賃借料・リース料	3,315	3,396	3,563	988	3,682	6,295	3,430	
租税公課	3,585	6,048	4,927	1,927	3,308	10,360	5,150	
減価償却費	33,724	29,796	35,748	4,761	18,104	93,038	35,641	
その他(販売管理費)	79,205	84,475	94,749	16,029	60,377	226,912	96,253	
営業利益	16,874	17,744	61,053	6,602	35,878	154,263	70,416	
営業外収益	14,384	8,627	13,899	2,537	5,773	37,025	14,580	
営業外費用	12,557	11,740	11,331	1,583	5,710	29,444	11,194	
支払利息・割引料	7,991	7,314	6,653	802	3,007	17,871	6,312	
經常利益	18,701	14,631	63,620	7,555	35,940	161,844	73,801	
特別損益	-888	5,250	-2,324	280	-2,036	-5,608	-3,408	
税引前当期純利益	17,813	19,880	61,297	7,835	33,904	156,236	70,393	
法人税等	7,543	5,424	16,276	1,252	8,595	42,936	18,307	
税引後当期純利益	10,270	14,457	45,020	6,583	25,309	113,300	52,086	
減価償却前	66,503	67,093	104,454	16,007	61,568	258,407	110,533	

<単位：千円>

○散布図（H27年の経営規模と經常利益）



○単収・単価・技術指標値（H27年）

	単位
鶏卵	17.4 kg/羽(成鶏)
卵価	213.3 円/kg
ヒナ導入日齢	112.0 日
ヒナ購入単価	516.6 円/羽
産卵期間	18.0 月
飼料要求率	2.1 -
購入飼料単価	45.0 円/kg







## 情報戦略レポート④③

発行日 2016年11月

編集・発行 日本政策金融公庫 農林水産事業

〒100-0004 東京都千代田区大手町1-9-4  
大手町フィナンシャルシティノースタワー  
電話03-3270-2397（情報企画部）

〔無断転載を禁じる〕

日本政策金融公庫 農林水産事業

メール配信サービス登録受付中 隔週水曜日配信

無料

日本公庫農林水産事業メール配信サービス [http://www.jfc.go.jp/n/service/mail\\_nourin.html](http://www.jfc.go.jp/n/service/mail_nourin.html)

日本公庫農林水産事業では、「農業景況調査」などの独自調査結果や最新金利など、皆さまの経営のお役に立つさまざまな情報をメール配信サービスにて提供しています。配信をご希望の方は、ホームページから以下の手順によりご登録いただくか、裏面のメール配信サービス登録代行連絡票をFAXまたは郵送でお送りください。

## メール配信サービス4つの特徴

POINT  
1

「農業」や「食」に関する  
独自調査結果をご提供

全国の農業者（約20万人）を対象とした「農業景況調査」のほか、食品企業（約7000社）、消費者（2000人）を対象とする動向調査（それぞれ年2回実施）など、独自の調査結果をご提供します。

POINT  
2

資金制度や金利の最新情報をご案内

新たな資金制度や、毎月改定される金利情報、日本公庫のニュースリリースなど、最新情報をご案内します。

POINT  
3

豊富な農業技術情報が  
入手できます

農業技術の専門家である日本公庫のテクニカルアドバイザーが、農業・食品分野に関する最新技術情報をお伝えします。

POINT  
4

情報満載の定期刊行物が  
閲覧できます

日本公庫が発行する月刊誌「AFCフォーラム」や「アグリ・フードサポート」の最新号をはじめ、バックナンバーもご覧いただけます。

※このほか、皆さまのお役に立つさまざまなコンテンツをご用意しております。

### メール配信サービス（無料）の登録手順

下記のアドレスへアクセスして、ご登録をお願いします。

日本公庫農林水産事業メール配信サービス [http://www.jfc.go.jp/n/service/mail\\_nourin.html](http://www.jfc.go.jp/n/service/mail_nourin.html)

1

「お申し込み」の  
ボタンをクリック

2

必要事項を入力し、  
「登録」のボタンをクリック

3

登録内容を確認し、「送信」の  
ボタンをクリックして完了

JFC 日本政策金融公庫 農林水産事業本部

<http://www.jfc.go.jp/>



日本政策金融公庫  
農林水産事業